

Aralık
2017

SAGMER İstatistikleri



Sigorta
Bilgi ve Gözetim
Merkezi

Tablo 1: Ödeme Yöntemine Göre Yazılan Poliçe Adedi Dağılımı

*Verilerin Son Güncellenme Tarihi: 04.09.2018 03:38

		2016				2017			
		Aralık		Ocak - Aralık		Aralık		Ocak - Aralık	
HASTALIK	BANKAYA ÖDEME	27,7%	0,0%	18,1%	0,0%	34,2%	0,0%	21,3%	0,0%
	DiĞER	29,0%	0,0%	44,4%	0,0%	1,7%	0,0%	25,0%	0,0%
	EFT	0,0%	0,0%	0,0%	0,0%	0,0%	0,0%	0,0%	0,0%
	HAVALE	0,2%	0,0%	0,1%	0,0%	0,1%	0,0%	0,0%	0,0%
	HESAPTAN ÇEKİM	0,0%	0,0%	0,4%	0,0%	0,0%	0,0%	0,0%	0,0%
	KREDİ KARTI	40,2%	0,0%	36,0%	0,0%	37,3%	0,0%	47,1%	0,0%
	NAKİT	3,0%	100,0%	1,0%	100,0%	26,7%	100,0%	6,6%	100,0%
YABANCILAR İÇİN SAĞLIK	BANKAYA ÖDEME	0,0%	0,0%	0,0%	0,0%	0,7%	0,0%	0,4%	0,0%
	DiĞER	0,0%	0,0%	0,0%	0,0%	0,0%	0,0%	0,0%	0,0%
	HAVALE	26,7%	0,0%	23,5%	0,0%	0,4%	0,0%	1,2%	0,0%
	KREDİ KARTI	73,3%	0,0%	76,5%	0,0%	53,6%	0,0%	47,8%	0,0%
	NAKİT	0,0%	0,0%	0,0%	0,0%	45,2%	0,0%	50,5%	0,0%

Tablo 2: Pazarlama Yöntemine Göre Yazılan Poliçe Adedi Dağılımı

*Verilerin Son Güncellenme Tarihi: 04.09.2018 03:38

ÜRÜN GRUBU	ÜRETİM KAYNAĞI	2016				2017			
		Aralık		Ocak - Aralık		Aralık		Ocak - Aralık	
		Ferdi	Grup	Ferdi	Grup	Ferdi	Grup	Ferdi	Grup
SAĞLIK	ACENTE	84,8%	29,5%	85,0%	34,3%	78,9%	33,6%	82,8%	33,7%
	BANKA	1,1%	0,7%	0,6%	0,6%	0,7%	0,4%	1,1%	0,5%
	BROKER	4,6%	44,6%	4,4%	39,0%	13,4%	40,7%	6,4%	36,8%
	ÇAĞRI MERKEZİ	8,0%	0,0%	7,7%	0,0%	6,1%	0,0%	8,3%	0,0%
	DİREKT	1,5%	24,8%	2,2%	26,0%	0,8%	25,2%	1,3%	28,8%
	SATIŞ OFİSİ	0,0%	0,3%	0,0%	0,1%	0,2%	0,1%	0,1%	0,2%
	WEB	0,0%	0,0%	0,0%	0,0%	0,0%	0,0%	0,0%	0,0%
SEYAHAT	ACENTE	68,6%	76,9%	70,7%	61,0%	79,3%	74,7%	75,5%	68,5%
	ATM	0,0%	0,0%	0,0%	0,0%	0,0%	0,0%	0,0%	0,0%
	BANKA	7,5%	0,2%	6,4%	0,4%	4,8%	0,1%	5,4%	0,2%
	BROKER	0,9%	0,1%	1,0%	0,2%	2,0%	0,1%	1,7%	0,1%
	ÇAĞRI MERKEZİ	0,3%	0,0%	0,4%	0,0%	0,1%	0,0%	0,2%	0,0%
	DİREKT	1,5%	0,4%	1,2%	1,4%	1,5%	0,4%	1,6%	0,6%
	SATIŞ OFİSİ	0,0%	0,0%	0,0%	0,0%	0,0%	0,0%	0,0%	0,0%
WEB	21,2%	22,3%	20,3%	37,1%	12,1%	24,7%	15,6%	30,5%	
SAĞLIK ACİL SAĞLIK	ACENTE	18,5%	0,2%	22,9%	0,5%	12,2%	65,2%	12,4%	0,9%
	ATM	0,0%	0,0%	0,0%	0,0%	0,0%	0,0%	0,9%	0,0%
	BANKA	77,4%	0,1%	69,7%	6,2%	85,3%	26,1%	81,2%	8,9%
	BROKER	3,1%	0,0%	4,2%	0,0%	2,3%	8,7%	3,3%	0,0%
	ÇAĞRI MERKEZİ	0,0%	0,0%	0,0%	0,0%	0,1%	0,0%	0,1%	0,0%
	DİREKT	0,8%	99,7%	2,9%	93,2%	0,1%	0,0%	2,1%	90,2%
	SATIŞ OFİSİ	0,0%	0,0%	0,0%	0,0%	0,0%	0,0%	0,0%	0,0%
WEB	0,2%	0,0%	0,2%	0,0%	0,0%	0,0%	0,0%	0,0%	
TAMAMLAYICI SAĞLIK	ACENTE	30,0%	76,3%	32,7%	43,8%	40,4%	69,9%	32,6%	58,9%
	BANKA	67,4%	1,8%	65,0%	3,2%	56,8%	18,8%	65,1%	21,3%
	BROKER	1,7%	17,1%	1,5%	49,5%	1,9%	7,6%	1,5%	18,3%
	DİREKT	0,9%	4,8%	0,8%	3,5%	0,9%	3,6%	0,7%	1,5%
GÜNDELİK HASTANE TAZMİNATI	BANKA	0,0%	0,0%	0,0%	0,0%	0,0%	0,0%	0,0%	0,0%
HASTALIK	ACENTE	40,3%	0,0%	54,2%	0,0%	4,9%	0,0%	49,7%	0,0%
	ATM	0,0%	0,0%	0,0%	0,0%	0,0%	0,0%	0,0%	0,0%
	BANKA	12,2%	0,0%	19,8%	0,0%	64,0%	0,0%	23,3%	0,0%
	BROKER	1,4%	100,0%	0,7%	90,9%	1,0%	100,0%	0,7%	88,9%
	ÇAĞRI MERKEZİ	0,2%	0,0%	0,2%	0,0%	0,2%	0,0%	0,1%	0,0%
DİREKT	45,9%	0,0%	25,1%	9,1%	29,8%	0,0%	26,1%	11,1%	

Tablo 2: Pazarlama Yöntemine Göre Yazılan Poliçe Adedi Dağılımı

*Verilerin Son Güncellenme Tarihi: 04.09.2018 03:38

		2016				2017			
		Aralık		Ocak - Aralık		Aralık		Ocak - Aralık	
HASTALIK	SATIŞ OFİSİ	0,0%	0,0%	0,0%	0,0%	0,1%	0,0%	0,1%	0,0%
	WEB	0,0%	0,0%	0,0%	0,0%	0,0%	0,0%	0,0%	0,0%
YABANCILAR İÇİN SAĞLIK	ACENTE	93,3%	0,0%	82,4%	0,0%	99,6%	0,0%	99,5%	0,0%
	BROKER	0,0%	0,0%	0,0%	0,0%	0,3%	0,0%	0,4%	0,0%
	ÇAĞRI MERKEZİ	0,0%	0,0%	0,0%	0,0%	0,0%	0,0%	0,0%	0,0%
	DİREKT	6,7%	0,0%	17,6%	0,0%	0,1%	0,0%	0,1%	0,0%

Tablo 3: Yenileme Yapısına Göre Yazılan Poliçe Adetleri Dağılımı

*Verilerin Son Güncellenme Tarihi: 04.09.2018 03:38

ÜRÜN GRUBU	YENİLEME TİPİ	2016				2017			
		Aralık		Ocak - Aralık		Aralık		Ocak - Aralık	
		Ferdi	Grup	Ferdi	Grup	Ferdi	Grup	Ferdi	Grup
SAĞLIK	Geçiş	8,2%	0,9%	6,1%	0,5%	10,5%	0,1%	8,0%	0,1%
	Yeni İş	45,8%	22,3%	58,2%	29,6%	43,9%	20,1%	55,5%	29,5%
	Yenileme	46,0%	76,8%	35,7%	69,8%	45,7%	79,8%	36,6%	70,3%
SEYAHAT	Geçiş	4,5%	3,5%	6,6%	28,8%	4,8%	2,1%	4,6%	5,1%
	Yeni İş	86,4%	95,4%	78,6%	68,9%	79,5%	96,5%	84,6%	92,9%
	Yenileme	9,1%	1,1%	14,8%	2,4%	15,7%	1,4%	10,8%	2,0%
SAĞLIK ACİL SAĞLIK	Geçiş	0,0%	0,0%	0,0%	0,0%	0,1%	0,0%	0,1%	0,0%
	Yeni İş	93,3%	50,2%	85,7%	80,4%	96,0%	26,1%	92,3%	50,8%
	Yenileme	6,7%	49,8%	14,3%	19,6%	3,9%	73,9%	7,6%	49,2%
TAMAMLAYICI SAĞLIK	Geçiş	0,2%	0,0%	0,2%	0,1%	0,1%	0,2%	0,1%	0,1%
	Yeni İş	91,5%	52,2%	92,3%	77,5%	79,5%	70,8%	83,0%	73,7%
	Yenileme	8,3%	47,8%	7,5%	22,3%	20,4%	29,0%	16,9%	26,2%
GÜNDELİK HASTANE TAZMİNATI	Yeni İş	0,0%	0,0%	0,0%	0,0%	0,0%	0,0%	0,0%	0,0%
HASTALIK	Geçiş	1,8%	0,0%	0,2%	0,0%	17,9%	0,0%	5,6%	0,0%
	Yeni İş	82,5%	0,0%	86,0%	18,2%	69,3%	0,0%	80,8%	0,0%
	Yenileme	15,8%	100,0%	13,9%	81,8%	12,8%	100,0%	13,7%	100,0%
YABANCILAR İÇİN SAĞLIK	Yeni İş	73,3%	0,0%	64,7%	0,0%	3,0%	0,0%	4,7%	0,0%
	Yenileme	26,7%	0,0%	35,3%	0,0%	97,0%	0,0%	95,3%	0,0%

Tablo 4: Sağlık Sigortalarında Yenileme Yılına Göre Yazılan Poliçe Adedi Dağılımı

*Verilerin Son Güncellenme Tarihi: 04.09.2018 03:38

ÜRÜN GRUBU	YENİLEME YILI	2016				2017			
		Aralık		Ocak - Aralık		Aralık		Ocak - Aralık	
		Ferdi	Grup	Ferdi	Grup	Ferdi	Grup	Ferdi	Grup
SAĞLIK	0-4	90,9%	67,2%	90,4%	77,6%	92,0%	64,6%	92,3%	78,4%
	5-10	5,8%	26,4%	6,4%	17,9%	5,1%	29,5%	4,9%	17,2%
	11-20	3,0%	6,1%	3,1%	4,2%	2,7%	5,6%	2,5%	4,2%
	20<	0,2%	0,4%	0,1%	0,3%	0,2%	0,3%	0,2%	0,2%

Tablo 5: Vade Yapısına Göre Yazılan Poliçe Adedi Dağılımı

*Verilerin Son Güncellenme Tarihi: 04.09.2018 03:38

ÜRÜN GRUBU	VADE SÜRESİ (AY)	2016				2017			
		Aralık		Ocak - Aralık		Aralık		Ocak - Aralık	
		Ferdi	Grup	Ferdi	Grup	Ferdi	Grup	Ferdi	Grup
SAĞLIK	1	44,5%	38,1%	44,0%	44,3%	46,0%	37,3%	54,7%	42,8%
	2-6	9,6%	35,2%	9,5%	29,9%	7,7%	32,1%	7,2%	29,3%
	7-12	45,8%	26,7%	46,6%	25,8%	46,3%	30,6%	38,1%	27,9%
SEYAHAT	1	99,6%	99,5%	99,7%	99,6%	99,7%	99,8%	99,7%	99,7%
	2-6	0,4%	0,5%	0,3%	0,4%	0,3%	0,2%	0,3%	0,3%
	7-12	0,0%	0,0%	0,0%	0,0%	0,0%	0,0%	0,0%	0,0%
SAĞLIK ACİL SAĞLIK	1	83,9%	0,2%	71,7%	60,7%	88,4%	34,8%	83,6%	6,3%
	2-6	4,6%	0,1%	8,3%	0,4%	0,6%	17,4%	3,9%	0,4%
	7-12	11,4%	99,8%	20,0%	38,9%	10,9%	47,8%	12,4%	93,2%
TAMAMLAYICI SAĞLIK	1	74,4%	10,1%	76,9%	10,2%	63,9%	14,0%	77,0%	17,9%
	2-6	6,9%	39,0%	5,5%	55,7%	9,4%	59,1%	6,4%	53,4%
	7-12	18,8%	50,9%	17,7%	34,1%	26,6%	26,9%	16,6%	28,7%
GÜNDELİK HASTANE TAZMİNATI	1	0,0%	0,0%	0,0%	0,0%	0,0%	0,0%	0,0%	0,0%
HASTALIK	1	67,7%	0,0%	76,0%	18,2%	62,1%	0,0%	76,4%	22,2%
	2-6	4,4%	42,9%	4,1%	45,5%	5,7%	42,9%	1,8%	33,3%
	7-12	27,9%	57,1%	19,9%	36,4%	32,2%	57,1%	21,8%	44,4%
YABANCILAR İÇİN SAĞLIK	1	20,0%	0,0%	17,6%	0,0%	98,8%	0,0%	97,3%	0,0%
	2-6	6,7%	0,0%	5,9%	0,0%	0,5%	0,0%	0,5%	0,0%
	7-12	73,3%	0,0%	76,5%	0,0%	0,6%	0,0%	2,2%	0,0%

Tablo 6: Döviz Tipine Göre Yazılan Poliçe Adedi Dağılımı

*Verilerin Son Güncellenme Tarihi: 04.09.2018 03:38

ÜRÜN GRUBU	DÖVİZ TİPİ	2016				2017			
		Aralık		Ocak - Aralık		Aralık		Ocak - Aralık	
		Ferdi	Grup	Ferdi	Grup	Ferdi	Grup	Ferdi	Grup
SAĞLIK	EUR	0,0%	0,0%	0,0%	0,0%	0,0%	0,0%	0,0%	0,0%
	TRY	100,0%	100,0%	100,0%	100,0%	100,0%	100,0%	100,0%	100,0%
	USD	0,0%	0,0%	0,0%	0,0%	0,0%	0,0%	0,0%	0,0%
SEYAHAT	EUR	46,1%	25,7%	45,6%	35,5%	37,1%	72,7%	39,4%	30,0%
	TRY	53,6%	74,3%	54,0%	64,5%	56,6%	27,3%	58,4%	70,0%
	USD	0,3%	0,0%	0,4%	0,0%	6,2%	0,0%	2,2%	0,0%
SAĞLIK ACİL SAĞLIK	EUR	0,0%	0,0%	0,0%	0,0%	0,0%	0,0%	0,0%	0,0%
	TRY	100,0%	100,0%	100,0%	100,0%	100,0%	100,0%	100,0%	100,0%
TAMAMLAYICI SAĞLIK	TRY	100,0%	100,0%	100,0%	100,0%	100,0%	100,0%	100,0%	100,0%
GÜNDELİK HASTANE TAZMİNATI	TRY	0,0%	0,0%	0,0%	0,0%	0,0%	0,0%	0,0%	0,0%
HASTALIK	EUR	0,0%	0,0%	0,0%	0,0%	12,8%	0,0%	5,1%	0,0%
	TRY	100,0%	100,0%	100,0%	90,9%	87,2%	100,0%	94,9%	88,9%
	USD	0,0%	0,0%	0,0%	9,1%	0,0%	0,0%	0,0%	11,1%
YABANCILAR İÇİN SAĞLIK	TRY	100,0%	0,0%	100,0%	0,0%	100,0%	0,0%	100,0%	0,0%

Tablo 7: 2017 Yılı İllere Göre Yazılan Poliçe Adedi Dağılımı**(2017 Ocak - 2017 Aralık verisi kullanılmıştır.)**

*Verilerin Son Güncellenme Tarihi: 04.09.2018 03:38

İL	SAĞLIK		SEYAHAT		SAĞLIK ACİL SAĞLIK		HASTALIK		YABANCILAR İÇİN SAĞLIK
	Ferdi	Grup	Ferdi	Grup	Ferdi	Grup	Ferdi	Grup	Ferdi
ADANA	11.242	73	21.372	702	1.333	5	2.094	0	103
ADIYAMAN	1.208	0	1.956	56	92	7	279	0	0
AFYON	1.926	4	5.145	204	328	3	572	0	10
AĞRI	544	2	964	7	110	0	85	0	1
AKSARAY	1.453	18	3.857	29	185	-1	245	0	54
AMASYA	1.168	0	1.933	44	312	8	390	0	0
ANKARA	78.212	1.787	132.335	8.660	24.340	33	4.646	0	180
ANTALYA	54.383	52	40.251	1.041	1.789	44	3.525	0	474
ARDAHAN	251	0	467	1	38	0	28	0	0
ARTVİN	379	0	970	23	92	0	104	0	1
AYDIN	6.739	11	12.338	729	453	44	1.179	0	14
BALIKESİR	6.436	67	12.554	511	639	4	1.558	0	6
BARTIN	617	1	1.089	25	174	2	151	0	0
BATMAN	608	1	1.366	71	92	0	240	0	15
BAYBURT	105	1	443	5	17	1	8	0	0
BİLECİK	599	3	1.263	25	159	1	175	0	0
BİNGÖL	147	2	997	12	35	0	37	0	6
BİTLİS	243	0	651	35	78	0	56	0	3
BOLU	1.883	11	2.321	150	203	2	261	0	89
BURDUR	1.080	0	1.625	151	194	4	161	0	7
BURSA	32.495	753	59.739	755	2.673	48	5.433	0	40
ÇANAKKALE	3.388	19	5.782	405	181	6	727	0	13
ÇANKIRI	361	0	907	8	67	1	76	0	2
ÇORUM	2.192	3	2.977	154	330	8	519	0	4
DENİZLİ	5.964	28	9.549	659	513	9	997	0	3
DİĞER	1	0	1	0	0	0	0	0	0
DİYARBAKIR	1.850	7	4.837	98	607	6	746	0	10
DÜZCE	1.970	10	2.419	97	392	12	274	0	0
EDİRNE	2.606	2	18.658	168	350	19	398	0	0
ELAZIĞ	874	4	3.201	114	145	0	398	0	1
ERZİNCAN	347	0	2.402	24	66	3	57	0	3
ERZURUM	990	3	2.550	105	177	7	126	0	2
ESKİŞEHİR	5.812	64	11.365	641	610	22	1.061	0	7

Tablo 7: 2017 Yılı İllere Göre Yazılan Poliçe Adedi Dağılımı**(2017 Ocak - 2017 Aralık verisi kullanılmıştır.)**

*Verilerin Son Güncellenme Tarihi: 04.09.2018 03:38

	SAĞLIK		SEYAHAT		SAĞLIK ACİL SAĞLIK		HASTALIK		YABANCILAR İÇİN SAĞLIK
GAZİANTEP	16.048	18	15.306	385	763	11	1.748	0	28
GİRESUN	1.633	5	4.575	62	173	38	259	0	0
GİRNE (KIBRIS)	11	0	5	0	0	0	0	0	0
GÜMÜŞHANE	122	0	732	6	38	0	81	0	1
HAKKARİ	353	0	548	2	17	1	61	0	9
HATAY	4.625	15	11.471	374	491	4	1.511	0	7
İÇEL	14.874	39	14.696	400	842	9	1.870	0	1.856
İĞDIR	239	1	762	27	39	0	68	0	0
ISPARTA	1.784	0	3.002	90	159	3	289	0	7
İSTANBUL	663.401	7.593	1.167.706	44.674	11.168	14.034	19.801	1	2.428
İZMİR	44.986	554	205.427	8.105	2.769	169	5.051	8	58
K.MARAŞ	3.608	0	4.225	112	229	7	1.502	0	4
KARABÜK	1.880	7	976	123	129	2	146	0	74
KARAMAN	539	0	1.587	22	110	5	213	0	0
KARS	576	0	1.068	19	141	7	50	0	260
KASTAMONU	1.446	0	1.573	122	279	0	148	0	12
KAYSERİ	3.256	46	9.025	460	617	5	655	0	21
KİLİS	690	1	495	29	29	1	149	0	14
KIRIKKALE	468	1	1.157	25	87	1	127	0	2
KIRKLARELİ	2.396	10	9.456	73	272	51	473	0	2
KIRŞEHİR	349	2	1.629	82	161	3	156	0	1
KOCAELİ	13.627	293	21.101	583	1.451	53	2.019	0	44
KONYA	6.960	19	12.703	731	1.608	26	1.524	0	36
KÜTAHYA	3.134	14	3.351	428	201	10	767	0	0
LEFKOŞE (KIBRIS)	261	16	10	0	0	0	2	0	0
MAGUSA (KIBRIS)	1	0	1	0	0	0	0	0	0
MALATYA	3.073	3	2.872	75	136	9	778	0	49
MANİSA	6.148	33	11.310	415	1.050	43	1.220	0	6
MARDİN	1.407	4	2.940	43	241	23	453	0	9
MUĞLA	18.318	44	20.573	797	959	44	1.329	0	60
MUŞ	119	0	1.047	18	34	0	84	0	0
NEVŞEHİR	639	0	2.220	56	274	0	202	0	2
NİGDE	1.512	1	1.335	32	99	0	389	0	2
ORDU	1.940	7	4.499	201	312	5	382	0	5

Tablo 7: 2017 Yılı İllere Göre Yazılan Poliçe Adedi Dağılımı

(2017 Ocak - 2017 Aralık verisi kullanılmıştır.)

*Verilerin Son Güncellenme Tarihi: 04.09.2018 03:38

	SAĞLIK		SEYAHAT		SAĞLIK ACİL SAĞLIK		HASTALIK		YABANCILAR İÇİN SAĞLIK
OSMANİYE	1.312	0	1.514	37	196	0	560	0	2
RİZE	988	1	2.069	76	269	0	246	0	0
SAKARYA	10.197	47	9.945	247	573	6	1.440	0	15
SAMSUN	9.307	15	8.627	416	783	15	1.176	0	64
ŞANLIURFA	5.840	8	3.708	124	570	5	1.120	0	6
SİİRT	260	9	645	38	31	2	92	0	0
SİNOP	515	0	1.526	38	126	1	44	0	0
ŞIRNAK	277	0	977	34	60	8	82	0	0
SİVAS	599	6	3.535	96	428	6	213	0	5
TEKİRDAĞ	6.519	40	22.949	471	764	99	1.149	0	12
TOKAT	1.474	5	2.182	88	284	5	524	0	5
TRABZON	4.059	16	7.820	136	494	4	627	0	3
TUNCELİ	64	2	1.138	55	20	0	28	0	1
UŞAK	3.041	5	2.625	227	98	0	427	0	5
VAN	1.665	3	2.920	21	181	2	552	0	30
YALOVA	8.286	24	3.917	71	191	7	313	0	41
YOZGAT	716	8	2.242	57	147	0	145	0	28
YURTDIŞI	112	43	430.655	42.693	29	0	0	0	0
ZONGULDAK	2.644	16	3.932	108	499	7	566	0	36

Tablo 8: Poliçe Durumuna Göre Yıllar Bazında Yazılan Poliçe Adedi Dağılımı

(2013 Ocak - 2017 Aralık verisi kullanılmıştır.

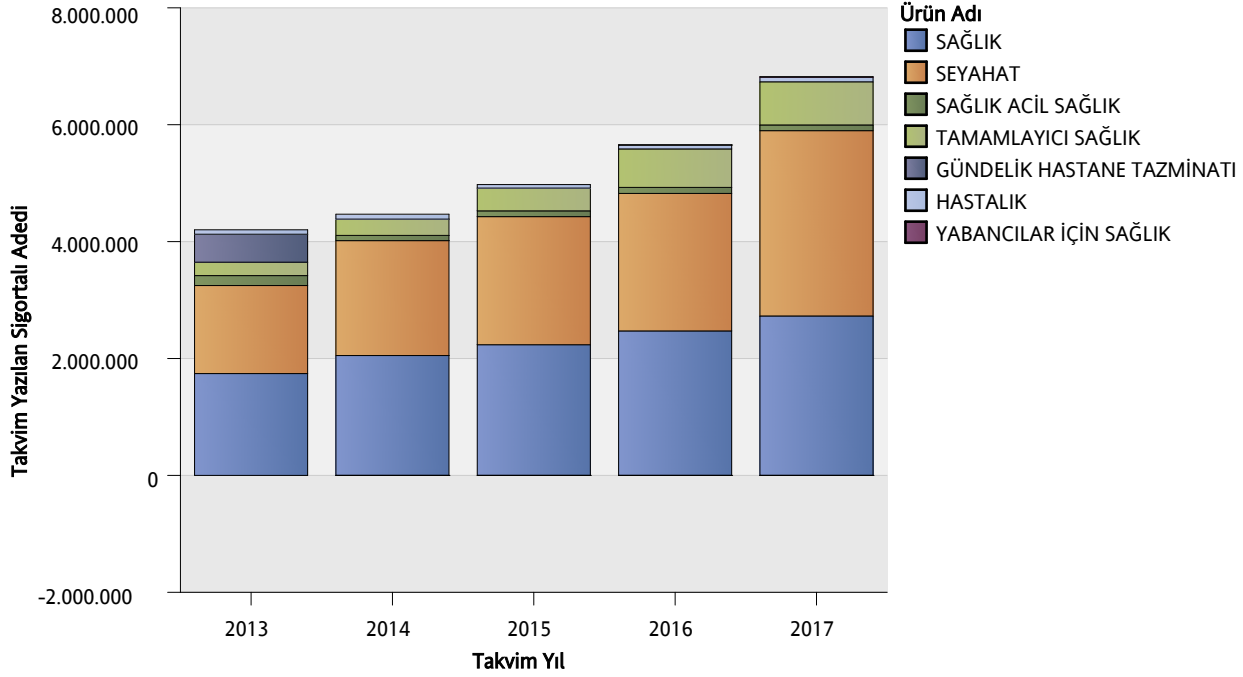
***Verilerin Son Güncellenme Tarihi: 04.09.2018 03:38**

		2013	2014	2015	2016	2017
GÜNDELİK HASTANE TAZMİNATI	İPTAL	0%	0,0%	0,0%	0,0%	0,0%
	MERİ	100%	100%	0,0%	0,0%	0,0%
HASTALIK	İPTAL	7%	10%	11%	8%	10%
	MERİ	93%	90%	89%	92%	90%
SAĞLIK	İPTAL	9%	9%	7%	11%	8%
	MERİ	91%	91%	93%	89%	92%
SAĞLIK ACİL SAĞLIK	İPTAL	16%	22%	16%	15%	13%
	MERİ	84%	78%	84%	85%	87%
SEYAHAT	İPTAL	8%	7%	7%	6%	6%
	MERİ	92%	93%	93%	94%	94%
TAMAMLAYICI SAĞLIK	İPTAL	12%	14%	17%	20%	19%
	MERİ	88%	86%	83%	80%	81%
YABANCILAR İÇİN SAĞLIK	İPTAL	0,0%	0,0%	0,0%	88%	6%
	MERİ	0,0%	0,0%	0,0%	12%	94%

Grafik 1: Yazılan Sigortalı Sayısı Dağılımı

(2013 Ocak - 2017 Aralık verisi kullanılmıştır.)

*Verilerin Son Güncellenme Tarihi: 04.09.2018 03:38

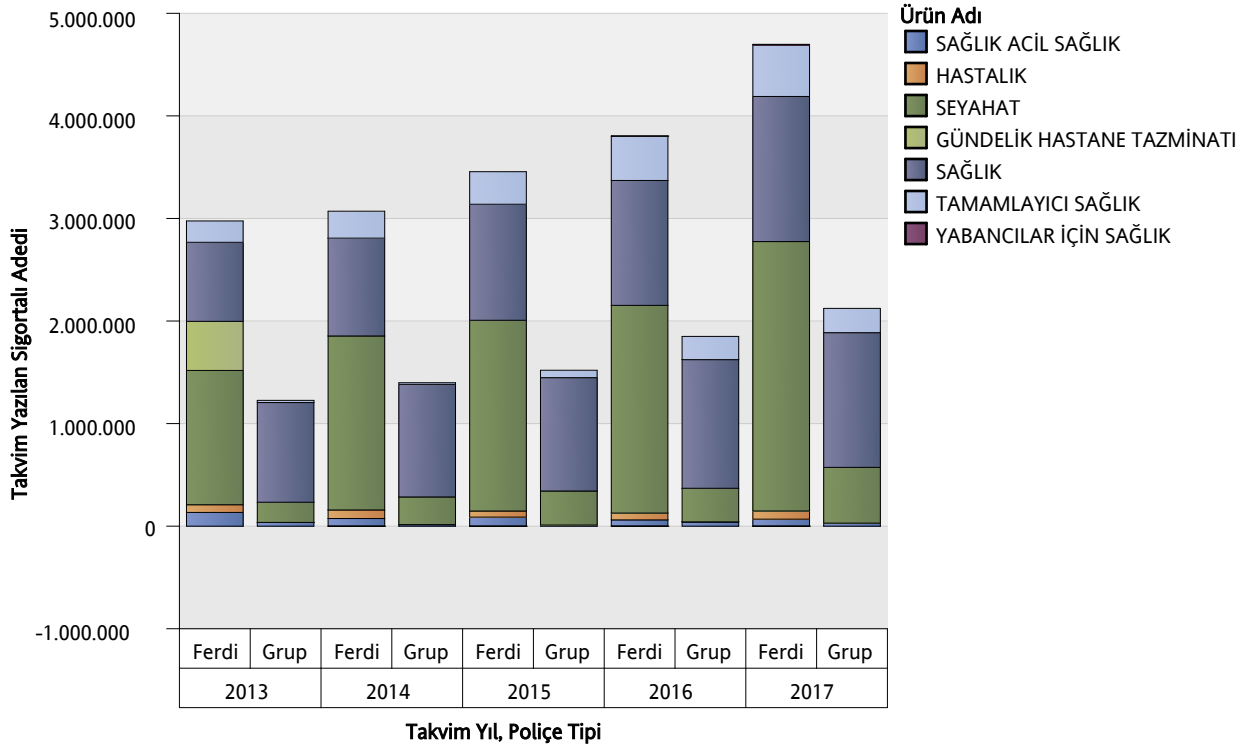


ÜRÜN GRUBU	2013	2014	2015	2016	2017
SAĞLIK	1.742.524	2.050.970	2.236.261	2.472.180	2.728.164
SEYAHAT	1.506.013	1.965.967	2.191.275	2.352.296	3.170.463
SAĞLIK ACİL SAĞLIK	170.042	89.554	99.047	102.978	97.621
TAMAMLAYICI SAĞLIK	229.450	278.747	389.144	658.600	737.842
GÜNDELİK HASTANE TAZMİNATI	478.514	-4	-11	-12	-3
HASTALIK	75.688	83.776	60.021	66.763	79.824
YABANCILAR İÇİN SAĞLIK	0	0	0	27	6.801

Grafik 2: Ürün Grubu ve Poliçe Tipine Göre Yazılan Sigortalı Sayısı Dağılımı

(2013 Ocak - 2017 Aralık verisi kullanılmıştır.)

*Verilerin Son Güncellenme Tarihi: 04.09.2018 03:38

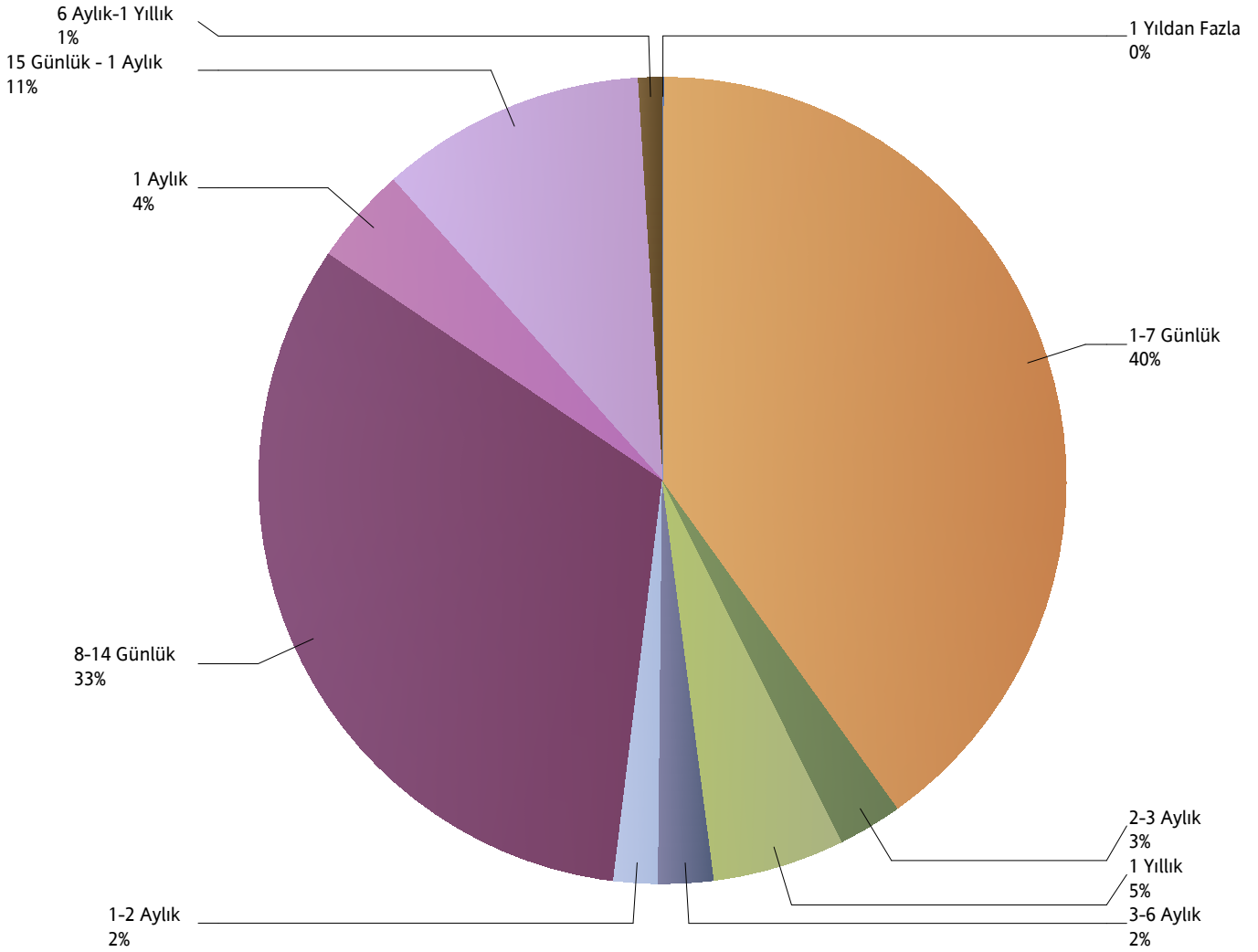


ÜRÜN GRUBU	2013		2014		2015		2016		2017	
	Ferdî	Grup	Ferdî	Grup	Grup	Ferdî	Ferdî	Grup	Ferdî	Grup
SAĞLIK	770.714	971.810	953.619	1.097.351	1.105.074	1.131.187	1.217.905	1.254.275	1.414.586	1.313.578
SEYAHAT	1.309.266	196.747	1.696.240	269.727	331.898	1.859.377	2.024.778	327.518	2.626.951	543.512
SAĞLIK ACİL SAĞLIK	133.992	36.050	74.558	14.996	10.720	88.327	61.331	41.647	68.286	29.335
TAMAMLAYICI SAĞLIK	208.246	21.204	262.785	15.962	71.888	317.256	432.426	226.174	501.434	236.408
GÜNDELİK HASTANE TAZMİNATI	478.514	0	-4	0	0	-11	-12	0	-3	0
HASTALIK	75.014	674	83.496	280	389	59.632	66.404	359	79.509	315
YABANCILAR İÇİN SAĞLIK	0	0	0	0	0	0	27	0	6.801	0

Grafik 3: Yazılan Seyahat Sigortalarında Vade Dağılımı

(2017 Ocak - 2017 Aralık verisi kullanılmıştır.)

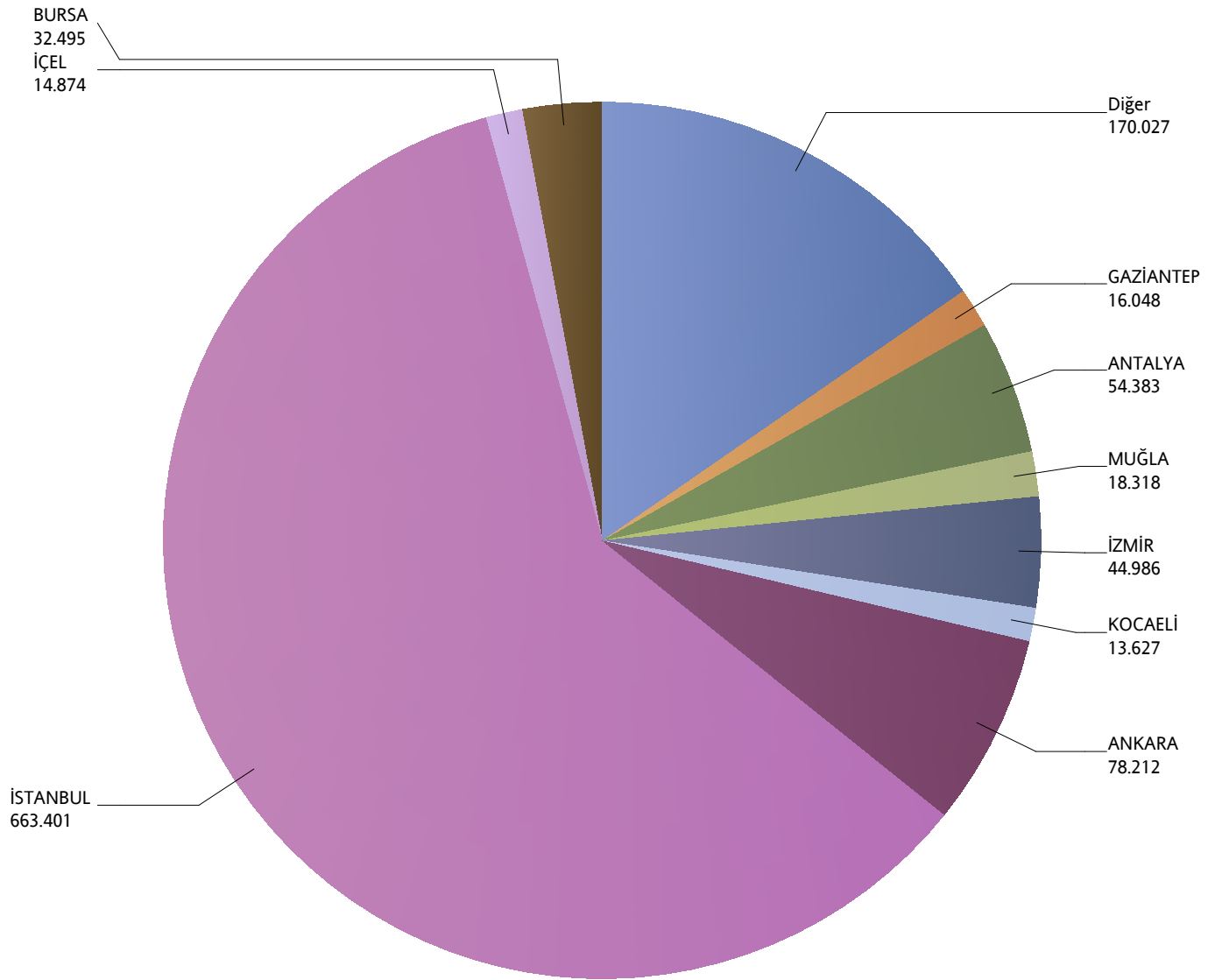
*Verilerin Son Güncellenme Tarihi: 04.09.2018 03:38



Grafik 4: Yazılan Bireysel Sağlık Sigortaları Poliçe Adetlerinin 2017 Yılı İller Dağılımı

(2017 Ocak - 2017 Aralık verisi kullanılmıştır.)

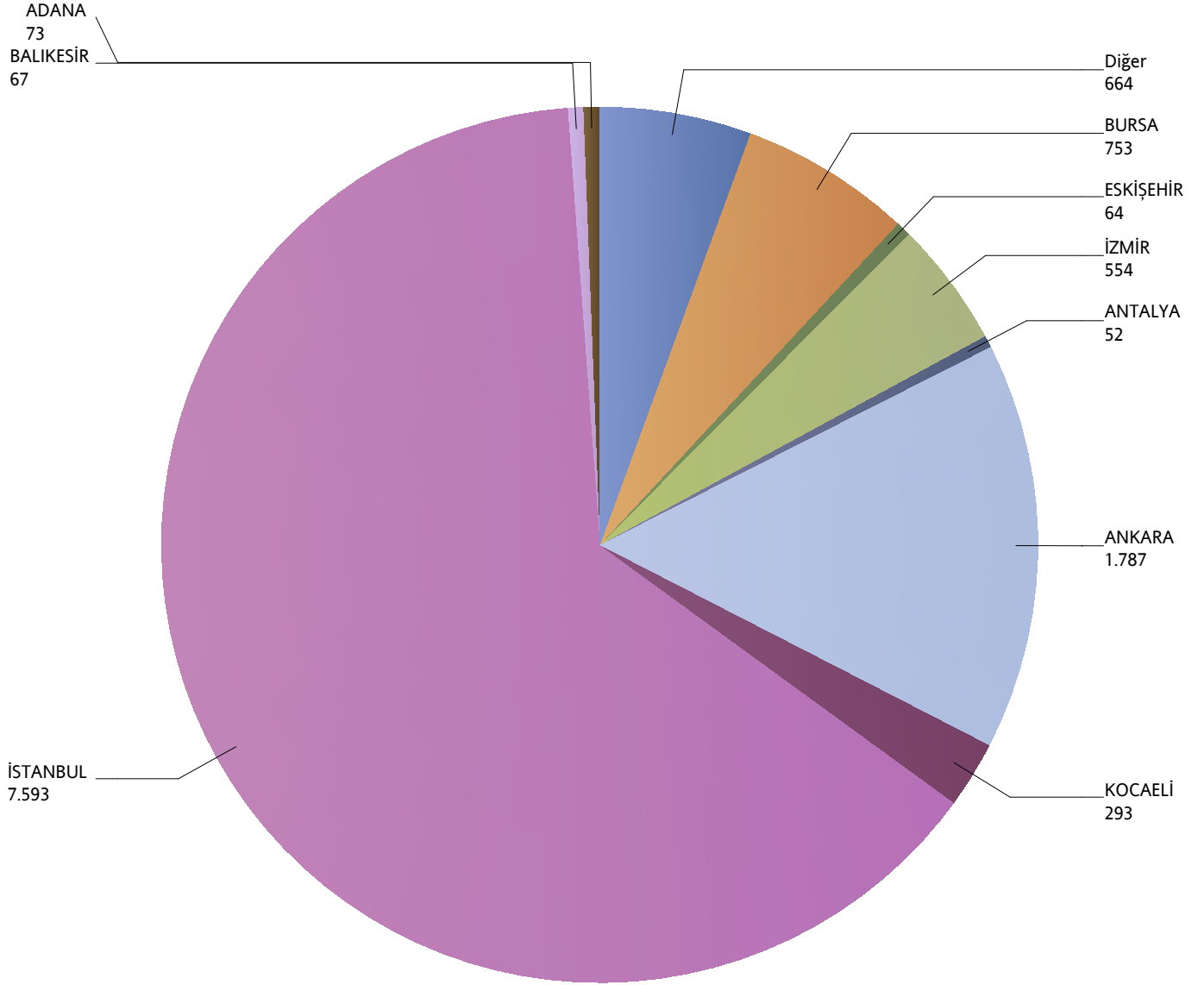
*Verilerin Son Güncellenme Tarihi: 04.09.2018 03:38



Grafik 5: Yazılan Kurumsal Sağlık Sigortaları Poliçe Adetlerinin 2017 Yılı İller Dağılımı

(2017 Ocak - 2017 Aralık verisi kullanılmıştır.)

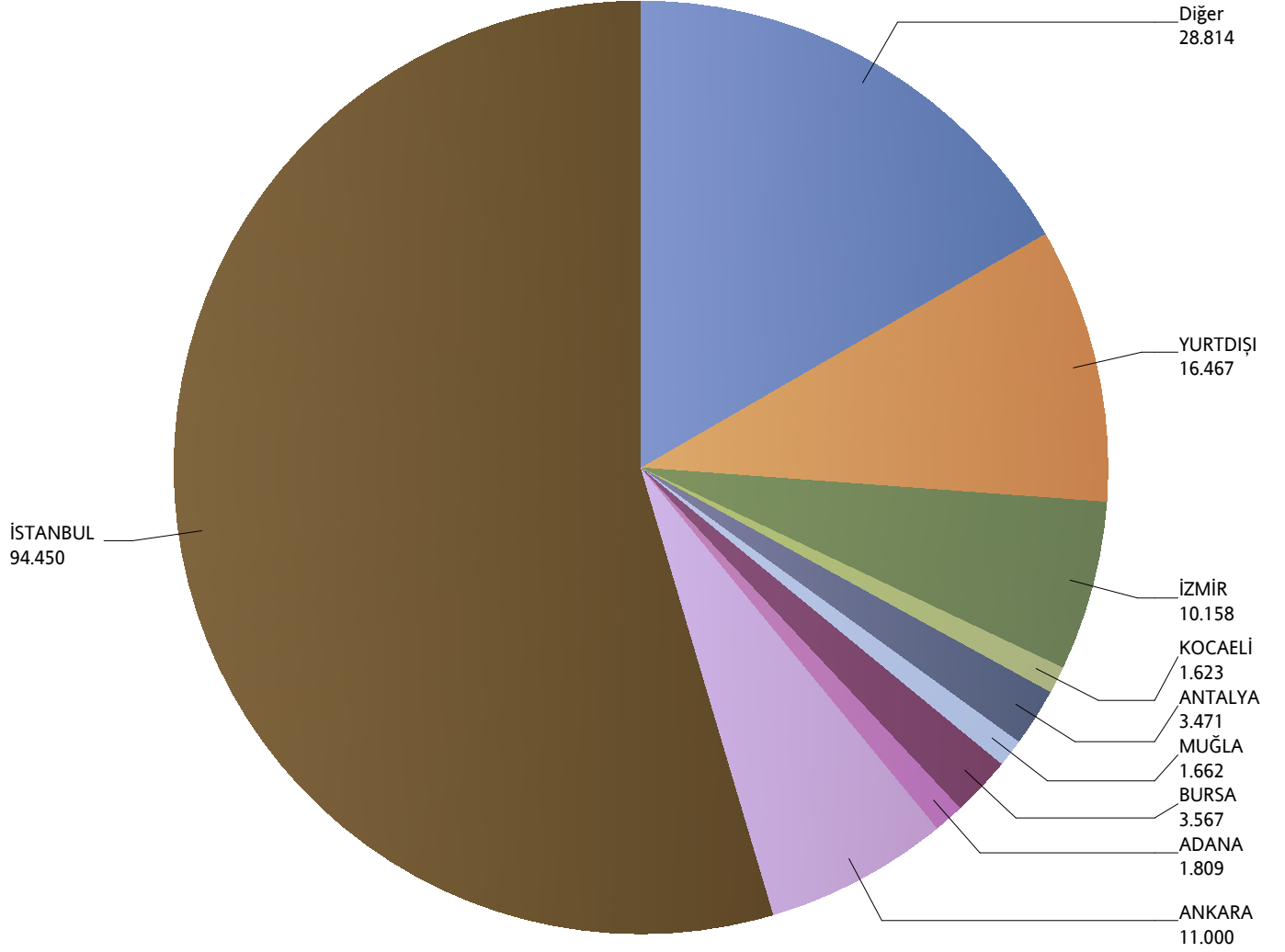
*Verilerin Son Güncellenme Tarihi: 04.09.2018 03:38



Grafik 6: Yazılan Bireysel Seyahat Sigortaları Poliçe Adetlerinin 2017 Yılı İller Dağılımı

(2017 Ocak - 2017 Aralık verisi kullanılmıştır.)

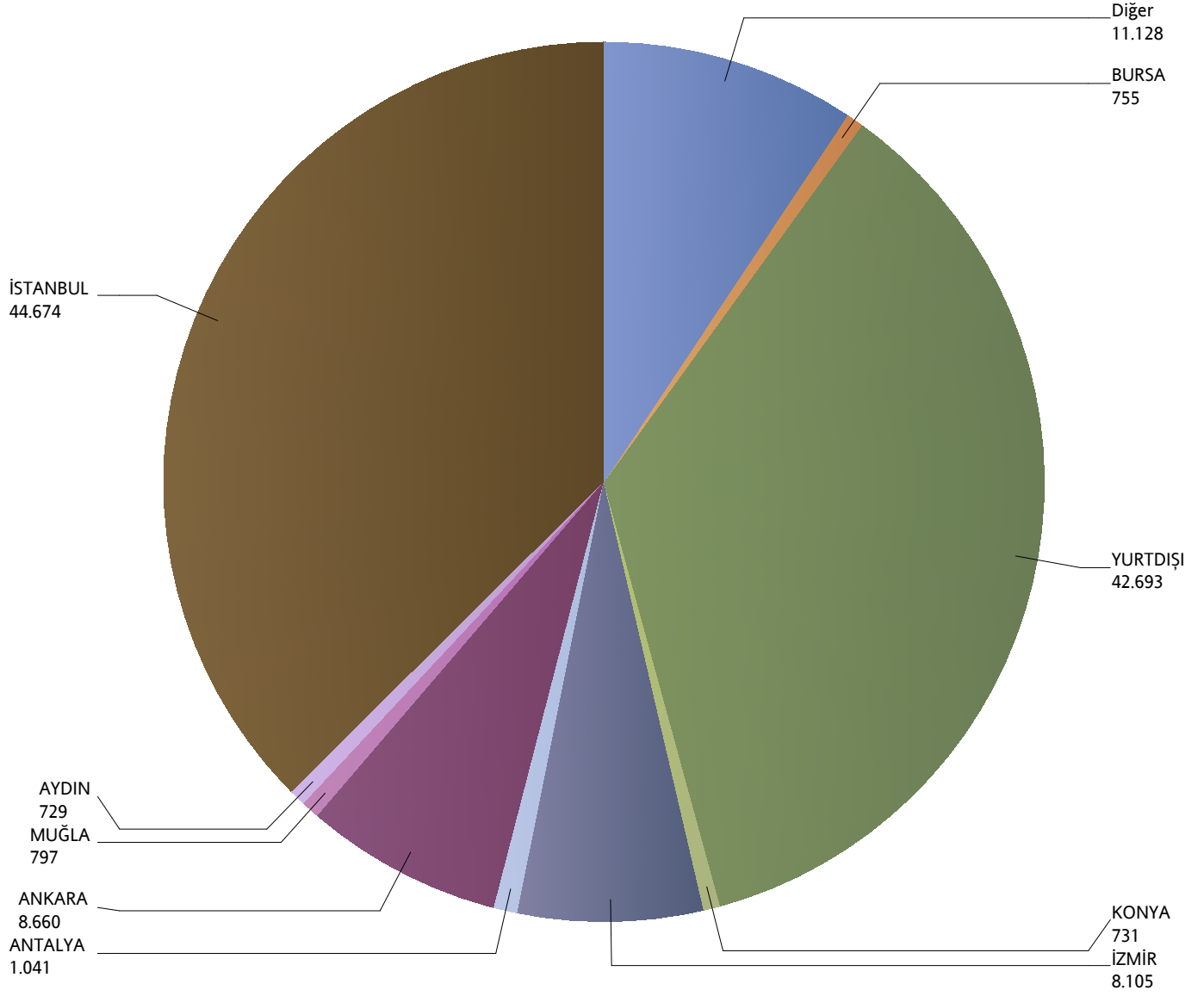
*Verilerin Son Güncellenme Tarihi: 04.09.2018 03:38



Grafik 7: Yazılan Kurumsal Seyahat Sigortaları Poliçe Adetlerinin 2017 Yılı İller Dağılımı

(2017 Ocak - 2017 Aralık verisi kullanılmıştır.)

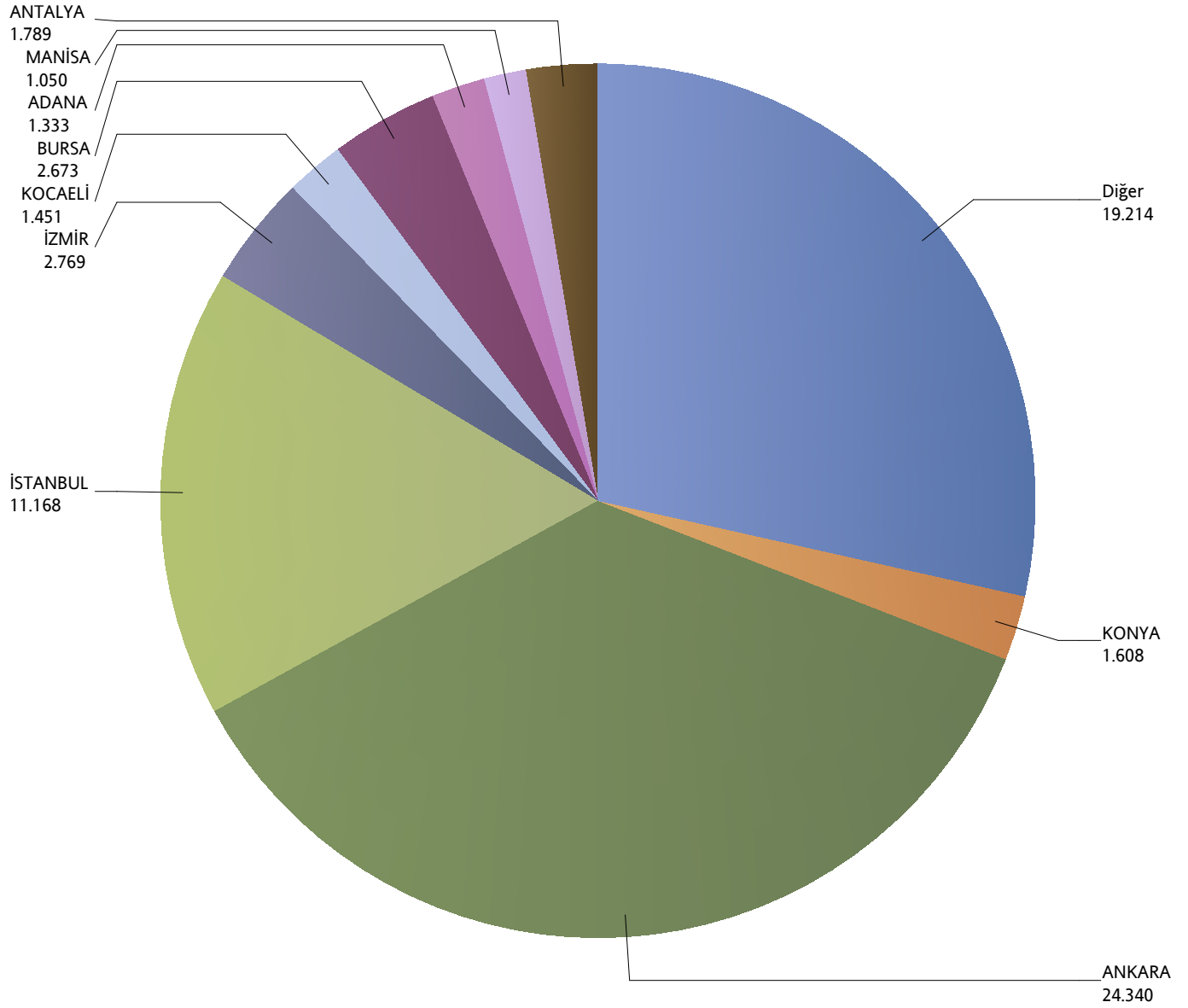
*Verilerin Son Güncellenme Tarihi: 04.09.2018 03:38



Grafik 8: Yazılan Bireysel Acil Sağlık Sigortaları Poliçe Adetlerinin 2017 Yılı İller Dağılımı

(2017 Ocak - 2017 Aralık verisi kullanılmıştır.)

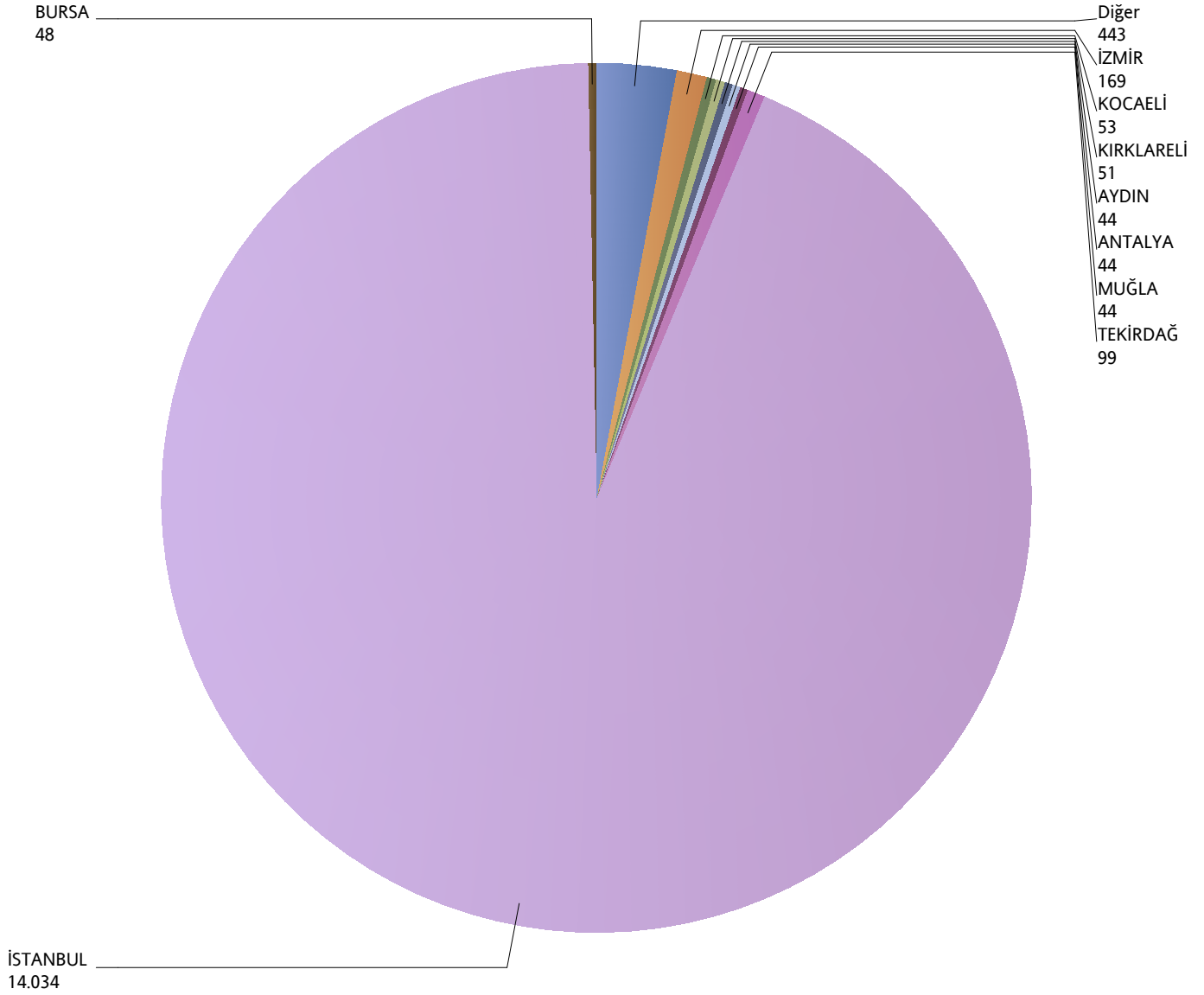
*Verilerin Son Güncellenme Tarihi: 04.09.2018 03:38



Grafik 9: Yazılan Kurumsal Acil Seyahat Sigortaları Poliçe Adetlerinin 2017 Yılı İller Dağılımı

(2017 Ocak - 2017 Aralık verisi kullanılmıştır.)

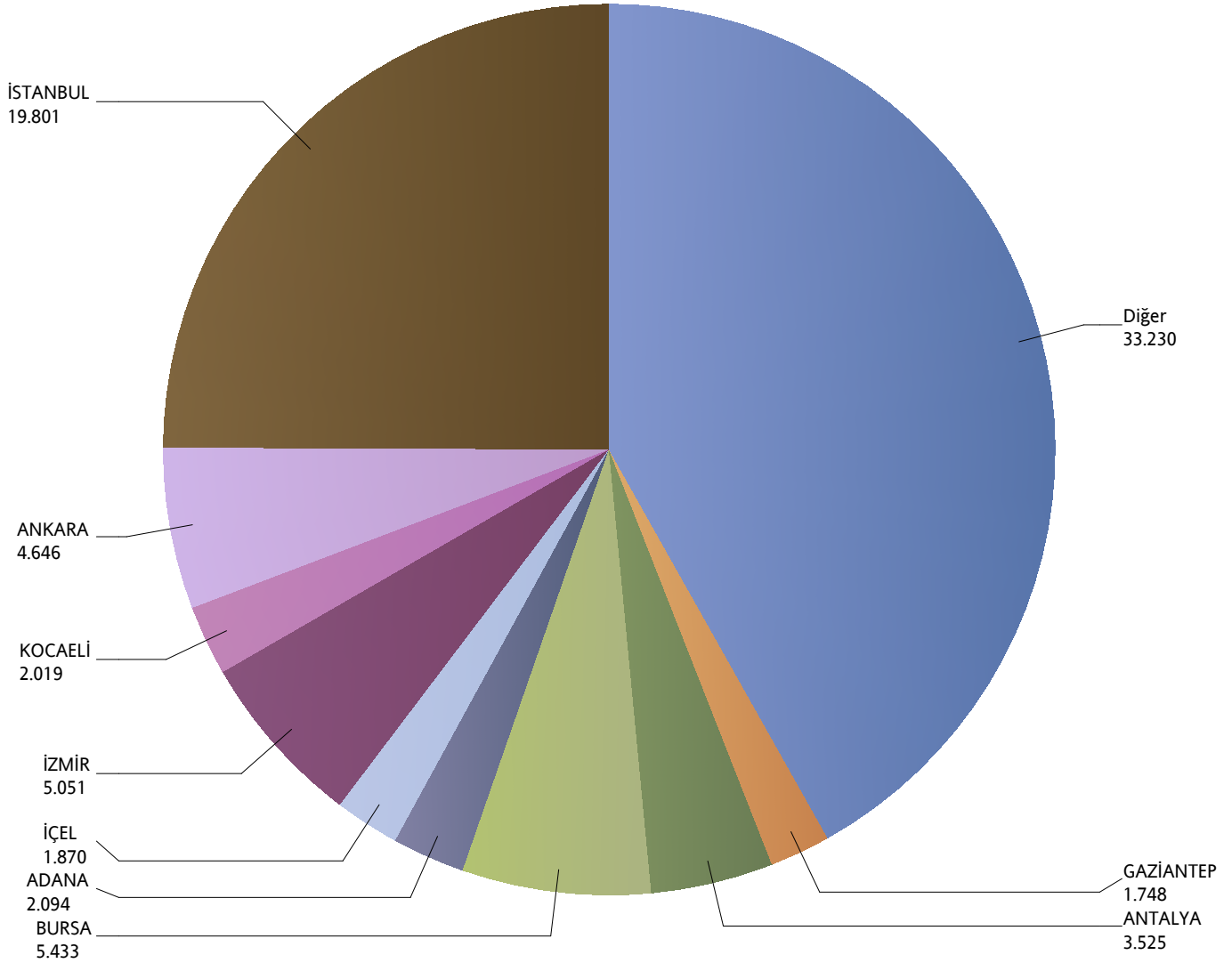
*Verilerin Son Güncellenme Tarihi: 04.09.2018 03:38



Grafik 10: Yazılan Bireysel Hastalık Sigortaları Poliçe Adetlerinin 2017 Yılı İller Dağılımı

(2017 Ocak - 2017 Aralık verisi kullanılmıştır.)

*Verilerin Son Güncellenme Tarihi: 04.09.2018 03:38



Grafik 11: Yazılan Bireysel Gündelik Hastane Tazminatı Sigortaları Poliçe Adetlerinin 2017 Yılı İller Dağılımı

(2017 Ocak - 2017 Aralık verisi kullanılmıştır.)

*Verilerin Son Güncellenme Tarihi: 04.09.2018 03:38

