

Haziran
2014

SAGMER İstatistikleri



Sigorta
Bilgi ve Gözetim
Merkezi

Tablo 2: Pazarlama Yöntemine Göre Yazılan Poliçe Adedi Dağılımı

*Verilerin Son Güncellenme Tarihi: 31.01.2016 04:02

ÜRÜN GRUBU	ÜRETİM KAYNAĞI	2013				2014			
		Haziran		Ocak - Haziran		Haziran		Ocak - Haziran	
		Ferdi	Grup	Ferdi	Grup	Ferdi	Grup	Ferdi	Grup
SAĞLIK	ACENTE	52,8%	68,0%	53,7%	65,3%	54,9%	73,2%	53,3%	66,6%
	ATM	0,0%	0,0%	0,0%	0,0%	0,0%	0,0%	0,0%	0,0%
	BANKA	24,0%	4,2%	21,2%	2,6%	27,3%	4,2%	28,3%	3,8%
	BROKER	3,5%	19,4%	4,4%	18,5%	3,8%	15,4%	4,2%	16,7%
	ÇAĞRI MERKEZİ	0,0%	0,0%	0,0%	0,0%	0,0%	0,0%	0,0%	0,0%
	DİĞER	0,0%	0,0%	0,0%	0,0%	0,0%	0,0%	0,0%	0,0%
	DİREKT	7,4%	8,4%	9,5%	13,4%	5,9%	7,3%	8,2%	12,9%
	SATIŞ OFİSİ	0,1%	0,0%	0,2%	0,0%	0,3%	0,0%	0,2%	0,0%
	WEB	12,2%	0,0%	11,0%	0,0%	7,8%	0,0%	5,9%	0,0%
SEYAHAT	ACENTE	52,4%	91,8%	76,2%	93,1%	67,2%	80,2%	78,5%	20,3%
	ATM	0,0%	0,0%	0,0%	0,0%	0,0%	0,0%	0,0%	0,0%
	BANKA	3,6%	0,9%	3,3%	0,6%	5,6%	1,2%	4,6%	0,3%
	BROKER	1,0%	1,6%	1,1%	0,9%	1,1%	1,0%	1,3%	0,2%
	ÇAĞRI MERKEZİ	0,4%	0,0%	0,4%	0,0%	0,5%	0,0%	0,4%	0,0%
	DİĞER	0,0%	0,0%	0,0%	0,0%	0,0%	0,0%	0,0%	0,0%
	DİREKT	35,1%	1,3%	10,3%	1,7%	0,0%	0,0%	1,9%	3,0%
	SATIŞ OFİSİ	0,1%	0,0%	0,1%	0,0%	0,1%	0,0%	0,1%	0,0%
	WEB	7,4%	4,4%	8,5%	3,8%	25,6%	17,6%	13,3%	76,2%
SAĞLIK ACIL SAĞLIK	ACENTE	9,2%	0,8%	7,9%	1,3%	23,2%	4,1%	28,8%	6,3%
	ATM	0,0%	0,0%	0,0%	0,0%	14,7%	0,0%	4,8%	0,0%
	BANKA	78,6%	99,2%	78,7%	98,7%	51,7%	94,7%	50,2%	92,8%
	BROKER	7,4%	0,0%	6,3%	0,0%	8,8%	0,0%	6,5%	0,1%
	ÇAĞRI MERKEZİ	0,0%	0,0%	0,0%	0,0%	0,0%	0,0%	0,0%	0,0%
	DİREKT	3,9%	0,0%	6,0%	0,0%	0,0%	1,2%	8,1%	0,7%
	SATIŞ OFİSİ	0,0%	0,0%	0,0%	0,0%	0,0%	0,0%	0,0%	0,0%
	WEB	0,9%	0,0%	1,2%	0,0%	1,7%	0,0%	1,5%	0,2%
TAMAMLAYICI SAĞLIK	ACENTE	98,3%	50,0%	98,3%	50,0%	93,6%	0,0%	91,1%	52,9%
	BANKA	0,3%	0,0%	0,3%	0,0%	0,7%	0,0%	0,8%	0,0%
	BROKER	1,5%	0,0%	1,5%	0,0%	5,7%	100,0%	8,1%	47,1%
	DİREKT	0,0%	50,0%	0,0%	50,0%	0,0%	0,0%	0,0%	0,0%
GÜNDELİK HASTANE TAZMİNATI	BANKA	100,0%	0,0%	100,0%	0,0%	0,0%	0,0%	0,0%	
HASTALIK	ACENTE	1,2%	0,0%	2,9%	0,0%	0,7%	0,0%	1,5%	0,0%
	ATM	0,8%	0,0%	1,7%	0,0%	0,2%	0,0%	0,2%	0,0%
	BANKA	97,3%	0,0%	94,8%	0,0%	98,9%	0,0%	97,9%	0,0%

Tablo 3: Yenileme Yapısına Göre Yazılan Poliçe Adetleri Dağılımı

*Verilerin Son Güncellenme Tarihi: 31.01.2016 04:02

ÜRÜN GRUBU	YENİLEME TİPİ	2013				2014			
		Haziran		Ocak - Haziran		Haziran		Ocak - Haziran	
		Ferdi	Grup	Ferdi	Grup	Ferdi	Grup	Ferdi	Grup
SAĞLIK	Geçiş	3,9%	0,0%	3,9%	0,1%	2,2%	0,0%	3,8%	0,1%
	Yeni İş	38,2%	83,5%	35,1%	81,1%	37,8%	86,8%	30,7%	82,0%
	Yenileme	57,9%	16,5%	60,9%	18,8%	60,0%	13,1%	65,5%	18,0%
SEYAHAT	Geçiş	1,5%	0,4%	1,0%	0,1%	2,6%	12,3%	3,4%	4,3%
	Yeni İş	94,1%	97,4%	91,4%	97,3%	78,4%	78,0%	81,6%	93,7%
	Yenileme	4,4%	2,2%	7,6%	2,6%	19,0%	9,7%	15,0%	2,1%
SAĞLIK ACİL SAĞLIK	Geçiş	0,0%	0,0%	0,0%	0,0%	0,0%	0,0%	0,3%	0,0%
	Yeni İş	88,0%	86,6%	86,2%	75,7%	99,2%	86,2%	90,7%	76,9%
	Yenileme	12,0%	13,4%	13,8%	24,3%	0,8%	13,8%	9,0%	23,1%
TAMAMLAYICI SAĞLIK	Geçiş	0,5%	0,0%	0,5%	0,0%	1,6%	0,0%	2,9%	0,0%
	Yeni İş	92,6%	100,0%	92,6%	100,0%	66,4%	0,0%	81,9%	97,1%
	Yenileme	6,9%	0,0%	6,9%	0,0%	32,0%	100,0%	15,2%	2,9%
GÜNDELİK HASTANE TAZMİNATI	Yeni İş	100,0%	0,0%	100,0%	0,0%	0,0%	0,0%	0,0%	0,0%
	Yenileme	0,0%	0,0%	0,0%	0,0%	0,0%	0,0%	100,0%	0,0%
HASTALIK	Geçiş	0,0%	0,0%	0,0%	0,0%	0,0%	0,0%	0,2%	0,0%
	Yeni İş	98,4%	0,0%	96,5%	0,0%	98,9%	0,0%	98,1%	100,0%
	Yenileme	1,6%	0,0%	3,5%	0,0%	1,0%	0,0%	1,8%	0,0%

Tablo 4: Sağlık Sigortalarında Yenileme Yılına Göre Yazılan Poliçe Adedi Dağılımı

*Verilerin Son Güncellenme Tarihi: 31.01.2016 04:02

ÜRÜN GRUBU	YENİLEME YILI	2013				2014			
		Haziran		Ocak - Haziran		Haziran		Ocak - Haziran	
		Ferdi	Grup	Ferdi	Grup	Ferdi	Grup	Ferdi	Grup
SAĞLIK	0-4	81,9%	92,9%	80,0%	92,9%	83,7%	93,6%	81,2%	94,0%
	5-10	11,9%	5,5%	13,8%	6,3%	10,3%	4,6%	12,6%	4,9%
	11-20	6,0%	1,6%	5,9%	0,8%	5,7%	1,8%	5,9%	0,9%
	20<	0,2%	0,0%	0,2%	0,1%	0,3%	0,0%	0,3%	0,1%

Tablo 5: Vade Yapısına Göre Yazılan Poliçe Adedi Dağılımı

*Verilerin Son Güncellenme Tarihi: 31.01.2016 04:02

ÜRÜN GRUBU	VADE SÜRESİ (AY)	2013				2014			
		Haziran		Ocak - Haziran		Haziran		Ocak - Haziran	
		Ferdi	Grup	Ferdi	Grup	Ferdi	Grup	Ferdi	Grup
SAĞLIK	1	25,0%	10,7%	22,9%	14,7%	31,7%	11,3%	23,0%	11,3%
	2-6	13,5%	59,4%	14,9%	49,7%	11,5%	41,4%	13,2%	45,1%
	7-12	61,6%	29,9%	62,2%	35,6%	56,8%	47,4%	63,8%	43,6%
SEYAHAT	1	99,3%	99,9%	99,1%	99,9%	99,1%	98,7%	99,2%	99,8%
	2-6	0,6%	0,1%	0,7%	0,1%	0,7%	1,3%	0,7%	0,2%
	7-12	0,1%	0,0%	0,2%	0,0%	0,1%	0,0%	0,1%	0,0%
SAĞLIK ACİL SAĞLIK	1	52,9%	65,1%	58,6%	21,8%	53,8%	0,4%	63,2%	0,9%
	2-6	4,2%	0,1%	2,9%	0,6%	18,8%	2,4%	11,3%	2,6%
	7-12	42,9%	34,7%	38,5%	77,5%	27,4%	97,2%	25,5%	96,5%
TAMAMLAYICI SAĞLIK	1	5,0%	0,0%	5,0%	0,0%	6,1%	0,0%	7,6%	2,9%
	2-6	34,5%	100,0%	34,5%	100,0%	39,5%	100,0%	37,5%	41,2%
	7-12	60,4%	0,0%	60,4%	0,0%	54,4%	0,0%	54,9%	55,9%
GÜNDELİK HASTANE TAZMİNATI	1	100,0%	0,0%	100,0%	0,0%	0,0%	0,0%	0,0%	0,0%
	7-12	0,0%	0,0%	0,0%	0,0%	0,0%	0,0%	100,0%	0,0%
HASTALIK	1	96,9%	0,0%	95,3%	0,0%	96,9%	0,0%	96,0%	0,0%
	2-6	1,9%	0,0%	2,7%	0,0%	1,5%	0,0%	2,0%	0,0%
	7-12	1,2%	0,0%	2,0%	0,0%	1,6%	0,0%	2,0%	100,0%

Tablo 6: Döviz Tipine Göre Yazılan Poliçe Adedi Dağılımı

*Verilerin Son Güncellenme Tarihi: 31.01.2016 04:02

ÜRÜN GRUBU	DÖVİZ TİPİ	2013				2014			
		Haziran		Ocak - Haziran		Haziran		Ocak - Haziran	
		Ferdi	Grup	Ferdi	Grup	Ferdi	Grup	Ferdi	Grup
SAĞLIK	EUR	0,0%	0,0%	0,0%	0,0%	0,0%	0,0%	0,0%	0,0%
	TRY	99,6%	100,0%	99,6%	100,0%	99,7%	100,0%	99,7%	100,0%
	USD	0,4%	0,0%	0,4%	0,0%	0,3%	0,0%	0,3%	0,0%
SEYAHAT	EUR	35,8%	84,7%	45,6%	71,4%	52,9%	37,9%	48,9%	15,6%
	TRY	63,7%	14,9%	53,9%	27,8%	46,5%	62,1%	50,6%	84,0%
	USD	0,5%	0,4%	0,5%	0,8%	0,5%	0,0%	0,6%	0,4%
SAĞLIK ACİL SAĞLIK	EUR	0,1%	0,0%	0,0%	0,0%	0,0%	0,0%	0,0%	0,0%
	TRY	99,9%	100,0%	100,0%	100,0%	100,0%	100,0%	100,0%	100,0%
	USD	0,0%	0,0%	0,0%	0,0%	0,0%	0,0%	0,0%	0,0%
TAMAMLAYICI SAĞLIK	TRY	100,0%	100,0%	100,0%	100,0%	100,0%	100,0%	100,0%	100,0%
GÜNDELİK HASTANE TAZMİNATI	TRY	100,0%	0,0%	100,0%	0,0%	0,0%	0,0%	0,0%	0,0%
HASTALIK	EUR	0,0%	0,0%	0,0%	0,0%	0,0%	0,0%	0,0%	0,0%
	TRY	99,8%	0,0%	99,9%	0,0%	100,0%	0,0%	100,0%	100,0%
	USD	0,1%	0,0%	0,1%	0,0%	0,0%	0,0%	0,0%	0,0%

Tablo 7: 2014 Yılı İllere Göre Yazılan Polİçe Adedi Dağılımı**(2014 Ocak - 2014 Haziran verisi kullanılmıřtır.)**

*Verilerin Son Güncellenme Tarihi: 31.01.2016 04:02

İL	SAĐLIK		SEYAHAT		SAĐLIK ACİL SAĐLIK		HASTALIK	
	Ferdi	Grup	Ferdi	Grup	Ferdi	Grup	Ferdi	Grup
ADANA	3.409	245	14.560	122	890	38	5.186	0
ADİYAMAN	231	2	452	7	192	-2	457	0
AFYON	615	10	1.107	28	196	4	1.684	0
AĐRI	152	2	115	4	27	2	203	0
AKSARAY	292	0	3.035	12	113	4	680	0
AMASYA	482	4	1.063	23	117	4	601	0
ANKARA	24.896	1.084	59.405	1.143	1.790	67	16.353	0
ANTALYA	11.824	237	57.097	188	2.091	64	6.560	0
ARDAHAN	25	1	62	5	8	0	135	0
ARTVİN	141	3	153	0	72	3	604	0
AYDIN	2.223	109	3.448	54	648	11	2.510	0
BALIKESİR	2.978	164	5.946	66	391	18	3.845	0
BARTIN	254	3	511	16	48	1	538	0
BATMAN	218	1	237	7	77	7	335	0
BAYBURT	19	0	78	-1	5	-1	86	0
BİLECİK	292	16	298	4	96	4	711	0
BİNGÖL	61	0	181	0	25	0	73	0
BİTLİS	82	0	63	0	13	0	54	0
BOLU	791	22	693	29	119	5	857	0
BURDUR	316	0	921	2	77	4	345	0
BURSA	10.252	1.304	20.394	239	1.455	66	10.562	0
ÇANAKKALE	1.207	91	1.541	89	197	12	1.097	0
ÇANKIRI	151	0	251	2	28	0	196	0
ÇORUM	484	7	941	22	209	11	1.073	0
DENİZLİ	1.877	69	3.550	140	380	17	2.483	0
DİĐER	1	0	4	0	0	0	0	0
DİYARBAKIR	634	11	979	14	226	13	1.152	0
DÜZCE	801	21	767	10	95	8	760	0
EDİRNE	1.385	18	5.528	28	418	3	1.345	0
ELAZIĐ	319	2	720	73	39	13	539	0
ERZİNCAN	162	6	252	2	48	0	265	0
ERZURUM	312	19	592	4	122	2	935	0
ESKİŐEHİR	2.250	143	7.584	79	366	24	2.816	0

Tablo 7: 2014 Yılı İllere Göre Yazılan Polİçe Adedi Dağılımı**(2014 Ocak - 2014 Haziran verisi kullanılmıřtır.)**

*Verilerin Son Güncellenme Tarihi: 31.01.2016 04:02

	SAĐLIK		SEYAHAT		SAĐLIK ACİL SAĐLIK		HASTALIK	
GAZİANTEP	1.973	42	4.595	49	634	31	5.390	0
GİRESUN	437	13	542	13	146	4	706	0
GİRNE (KIBRIS)	7	0	4	0	0	0	0	0
GÜMÜŐHANE	34	3	80	2	12	0	200	0
GÜZELYURT (KIBRIS)	0	0	1	0	0	0	0	0
HAKKARİ	69	0	132	6	54	1	84	0
HATAY	1.406	30	3.563	120	524	34	2.316	0
İÇEL	2.736	68	7.263	55	713	45	3.717	0
İĐDIR	55	2	179	4	21	0	210	0
ISPARTA	588	4	998	22	121	8	765	0
İSTANBUL	170.854	12.653	409.130	49.411	7.563	326	39.554	0
İZMİR	17.807	1.748	58.646	1.368	2.115	111	11.658	6
K.MARAŐ	747	16	1.382	23	169	10	1.680	0
KARABÜK	221	7	593	12	54	3	541	0
KARAMAN	294	1	514	5	45	3	477	0
KARS	133	3	145	2	46	2	310	0
KASTAMONU	444	9	291	10	184	5	1.327	0
KAYSERİ	1.050	25	2.889	104	656	22	3.158	0
KİLİS	34	0	92	1	17	1	267	0
KIRIKKALE	336	2	330	8	56	4	924	0
KIRKLARELİ	887	36	2.134	21	327	4	1.109	0
KIRŐEHİR	117	0	535	7	52	5	403	0
KOCAELİ	6.295	474	7.849	80	637	54	5.618	0
KONYA	2.161	56	4.054	58	813	27	3.844	0
KÜTAHYA	616	45	1.234	14	212	7	1.175	0
LEFKOŐE (KIBRIS)	86	4	2	0	1	0	0	0
MAGUSA (KIBRIS)	1	0	0	0	0	0	0	0
MALATYA	462	4	719	12	62	6	1.201	0
MANİSA	2.336	101	1.917	52	524	32	2.879	0
MARDİN	395	6	522	12	123	5	666	0
MUĐLA	6.140	415	5.105	94	879	49	3.468	0
MUŐ	59	0	151	2	23	0	173	0
NEVŐEHİR	364	3	676	26	268	1	923	0
NİGDE	238	1	219	2	153	5	544	0

Tablo 7: 2014 Yılı İllere Göre Yazılan Poliçe Adedi Dağılımı

(2014 Ocak - 2014 Haziran verisi kullanılmıştır.)

*Verilerin Son Güncellenme Tarihi: 31.01.2016 04:02

	SAĞLIK		SEYAHAT		SAĞLIK ACİL SAĞLIK		HASTALIK	
ORDU	1.254	22	642	27	167	12	1.436	0
OSMANİYE	293	1	342	8	120	1	639	0
RİZE	308	13	282	7	65	2	964	0
SAKARYA	2.023	130	2.799	49	349	14	2.739	0
SAMSUN	2.010	57	2.923	62	355	9	2.964	0
ŞANLIURFA	692	6	583	9	285	7	1.452	0
SİİRT	34	3	212	1	36	1	151	0
SİNOP	98	5	278	20	68	1	301	0
ŞIRNAK	83	0	147	2	48	3	145	0
SİVAS	395	9	1.079	47	153	1	649	0
TEKİRDAĞ	2.926	174	5.182	71	495	24	3.220	0
TOKAT	630	8	507	7	131	4	768	0
TRABZON	1.199	31	1.758	78	452	13	1.727	0
TUNCELİ	24	1	132	7	9	0	44	0
UŞAK	699	5	710	23	131	1	589	0
VAN	485	3	246	3	115	7	273	0
YALOVA	775	51	963	21	108	9	676	0
YOZGAT	233	3	656	15	95	1	585	0
YURTDIŞI	303	5	1.629	90	177	0	6	0
ZONGULDAK	1.282	45	1.280	24	311	10	1.825	0

Tablo 8: Poliçe Durumuna Göre Yıllar Bazında Yazılan Poliçe Adedi Dağılımı

(2010 Ocak - 2014 Haziran verisi kullanılmıştır.

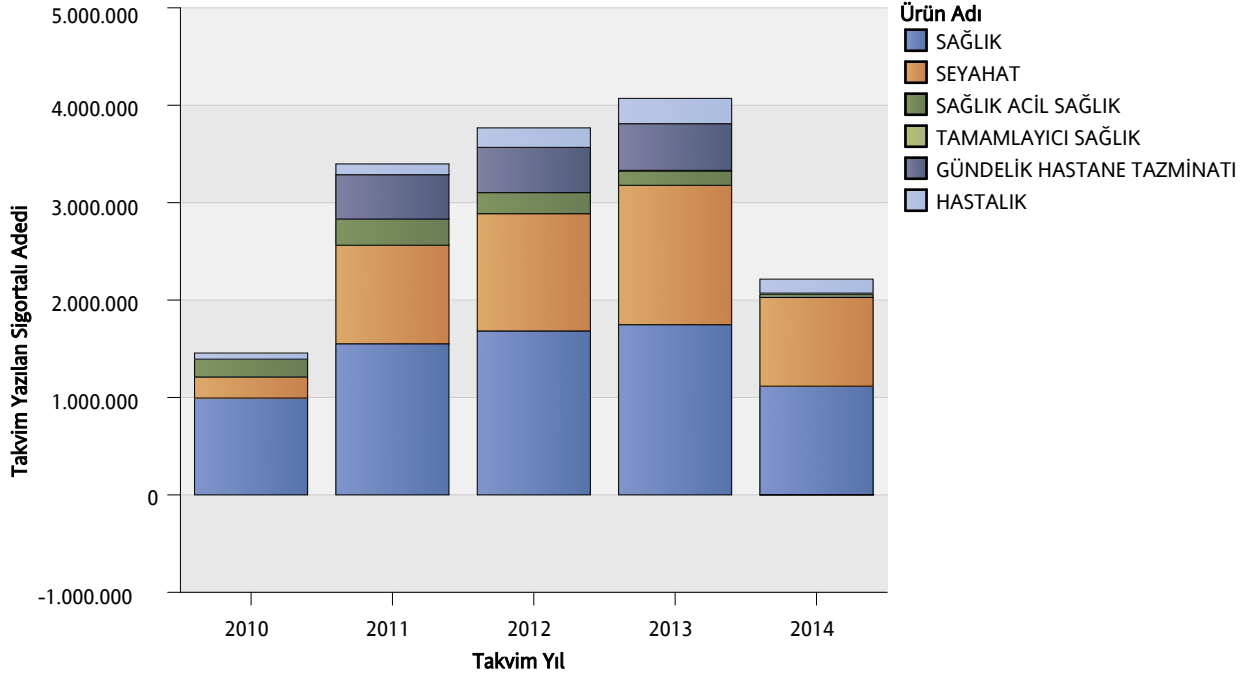
*Verilerin Son Güncellenme Tarihi: 31.01.2016 04:02

		2010	2011	2012	2013	2014
GÜNDELİK HASTANE TAZMİNATI	İPTAL	0,0%	0%	1%	0%	0,0%
	MERİ	0,0%	100%	99%	100%	100%
HASTALIK	İPTAL	28%	20%	10%	11%	12%
	MERİ	72%	80%	90%	89%	88%
SAĞLIK	İPTAL	12%	8%	11%	9%	8%
	MERİ	88%	92%	89%	91%	92%
SAĞLIK ACİL SAĞLIK	İPTAL	18%	20%	18%	16%	27%
	MERİ	82%	80%	82%	84%	73%
SEYAHAT	İPTAL	8%	7%	8%	7%	6%
	MERİ	92%	93%	92%	93%	94%
TAMAMLAYICI SAĞLIK	İPTAL	0,0%	0,0%	0,0%	0,0%	0%
	MERİ	0,0%	0,0%	0,0%	100%	100%

Grafik 1: Yazılan Sigortalı Sayısı Dağılımı

(2010 Ocak - 2014 Haziran verisi kullanılmıştır.)

*Verilerin Son Güncellenme Tarihi: 31.01.2016 04:02

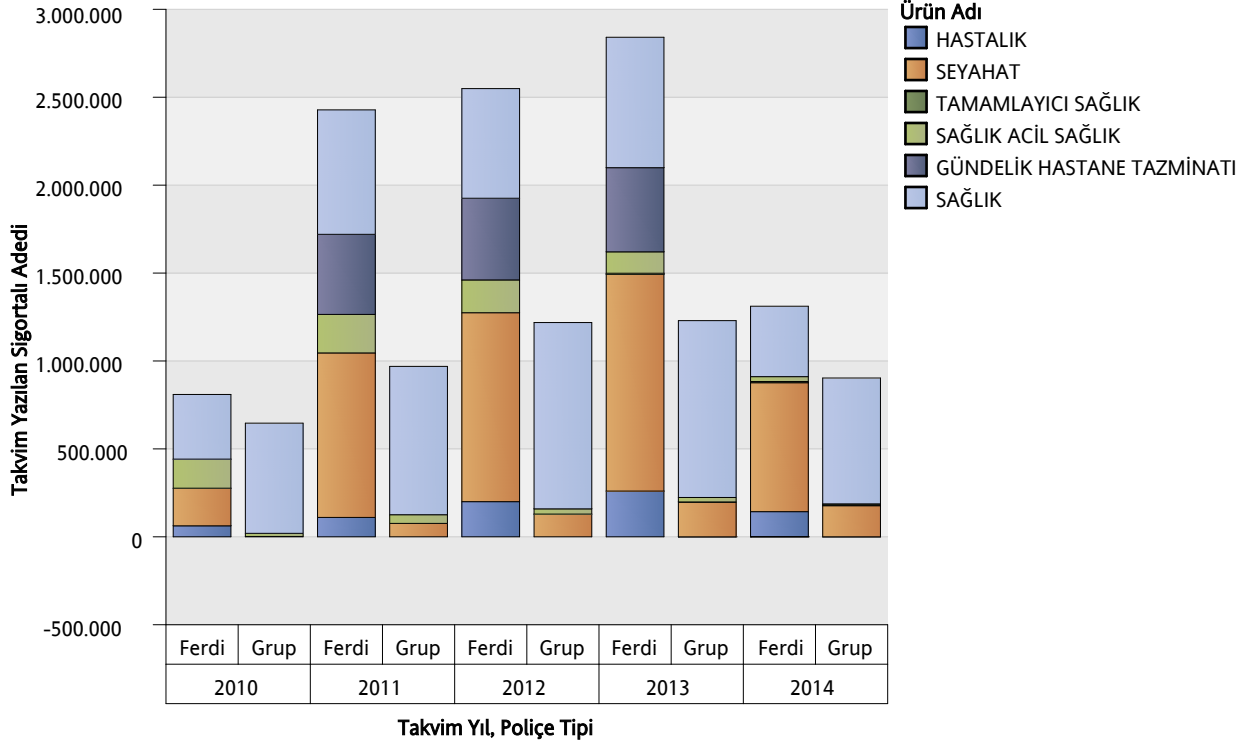


ÜRÜN GRUBU	2010	2011	2012	2013	2014
SAĞLIK	994.295	1.551.205	1.682.989	1.747.352	1.116.131
SEYAHAT	215.781	1.011.931	1.203.684	1.430.756	910.247
SAĞLIK ACİL SAĞLIK	183.263	268.427	216.234	147.261	33.170
TAMAMLAYICI SAĞLIK	0	0	0	6.523	11.671
GÜNDELİK HASTANE TAZMİNATI	0	455.398	464.536	478.514	-4
HASTALIK	62.708	110.348	200.151	260.119	143.376

Grafik 2: Ürün Grubu ve Poliçe Tipine Göre Yazılan Sigortalı Sayısı Dağılımı

(2010 Ocak - 2014 Haziran verisi kullanılmıştır.)

*Verilerin Son Güncellenme Tarihi: 31.01.2016 04:02

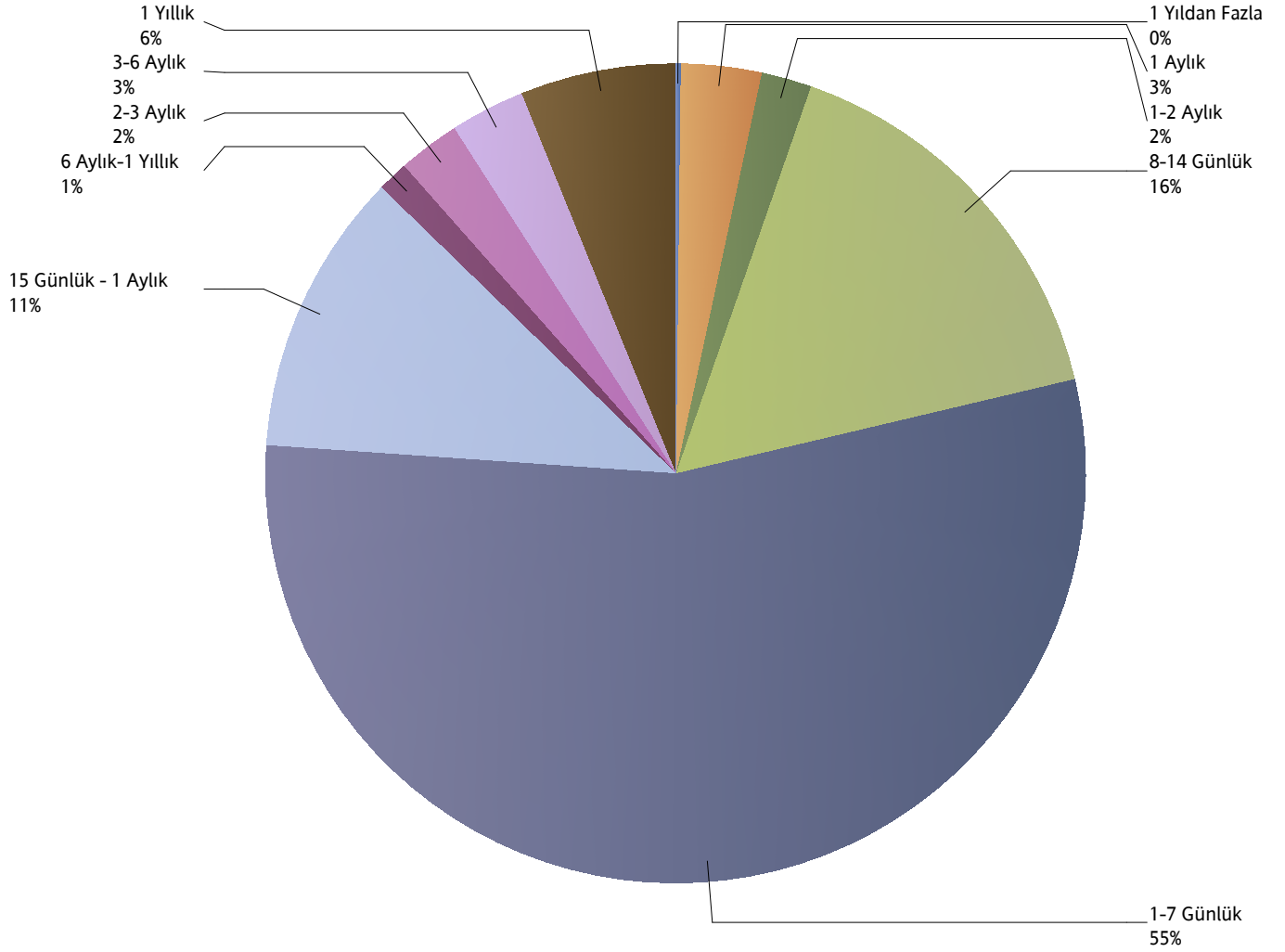


ÜRÜN GRUBU	2010		2011		2012		2013		2014	
	Grup	Ferdî	Ferdî	Grup	Ferdî	Grup	Ferdî	Grup	Grup	Ferdî
SAĞLIK	626.612	367.683	707.752	843.453	623.509	1.059.480	741.669	1.005.683	715.693	400.438
SEYAHAT	2.020	213.761	935.536	76.395	1.074.373	129.311	1.233.126	197.630	176.927	733.320
SAĞLIK ACİL SAĞLIK	17.824	165.439	219.019	49.408	186.468	29.766	121.869	25.392	5.312	27.858
TAMAMLAYICI SAĞLIK	0	0	0	0	0	0	5.741	782	5.047	6.624
GÜNDELİK HASTANE TAZMİNATI	0	0	455.398	0	464.536	0	478.514	0	0	-4
HASTALIK	0	62.708	110.348	0	200.151	0	260.119	0	150	143.226

Grafik 3: Yazılan Seyahat Sigortalarında Vade Dağılımı

(2014 Ocak - 2014 Haziran verisi kullanılmıştır.)

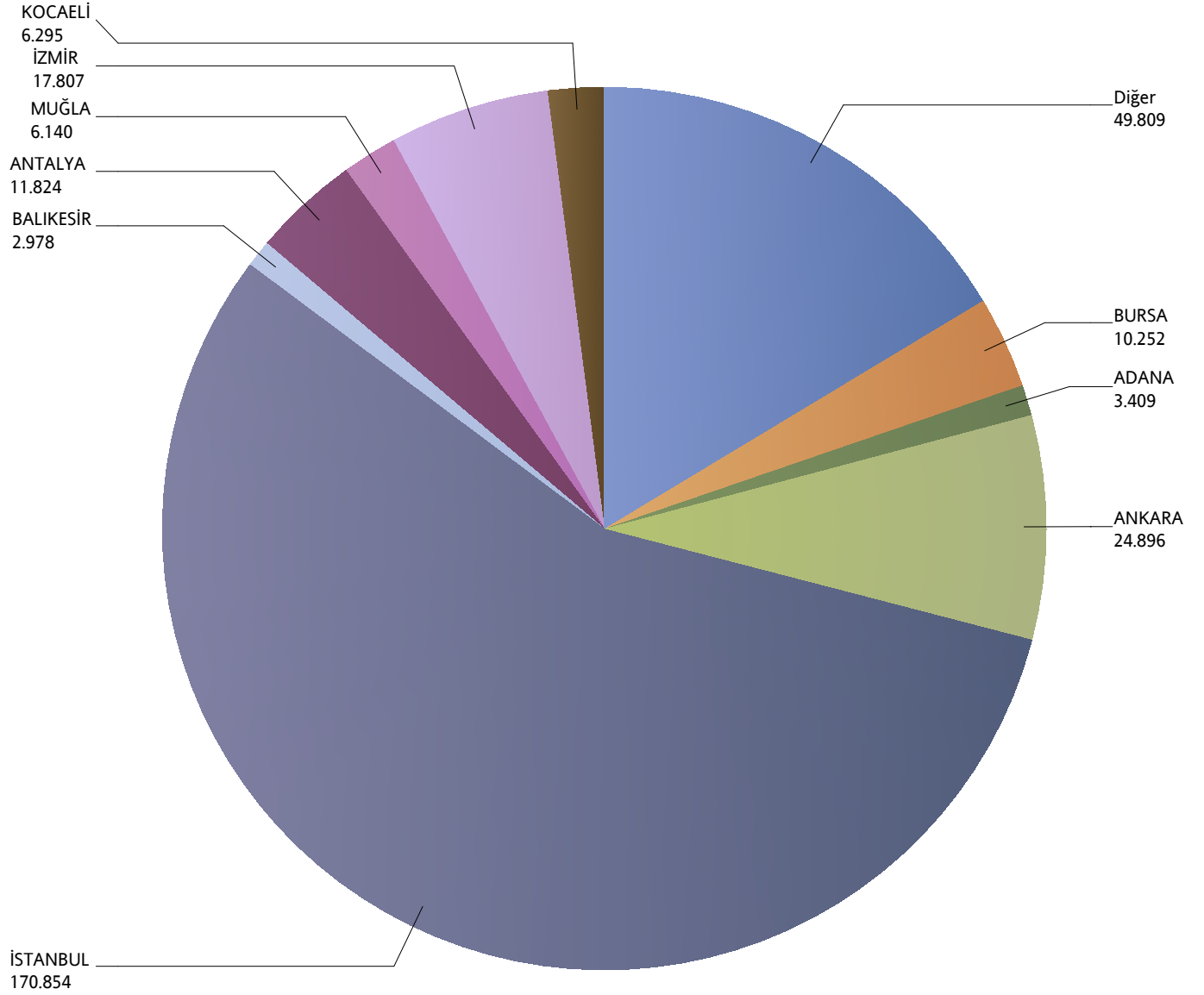
*Verilerin Son Güncellenme Tarihi: 31.01.2016 04:02



Grafik 4: Yazılan Bireysel Sağlık Sigortaları Poliçe Adetlerinin 2014 Yılı İller Dağılımı

(2014 Ocak - 2014 Haziran verisi kullanılmıştır.)

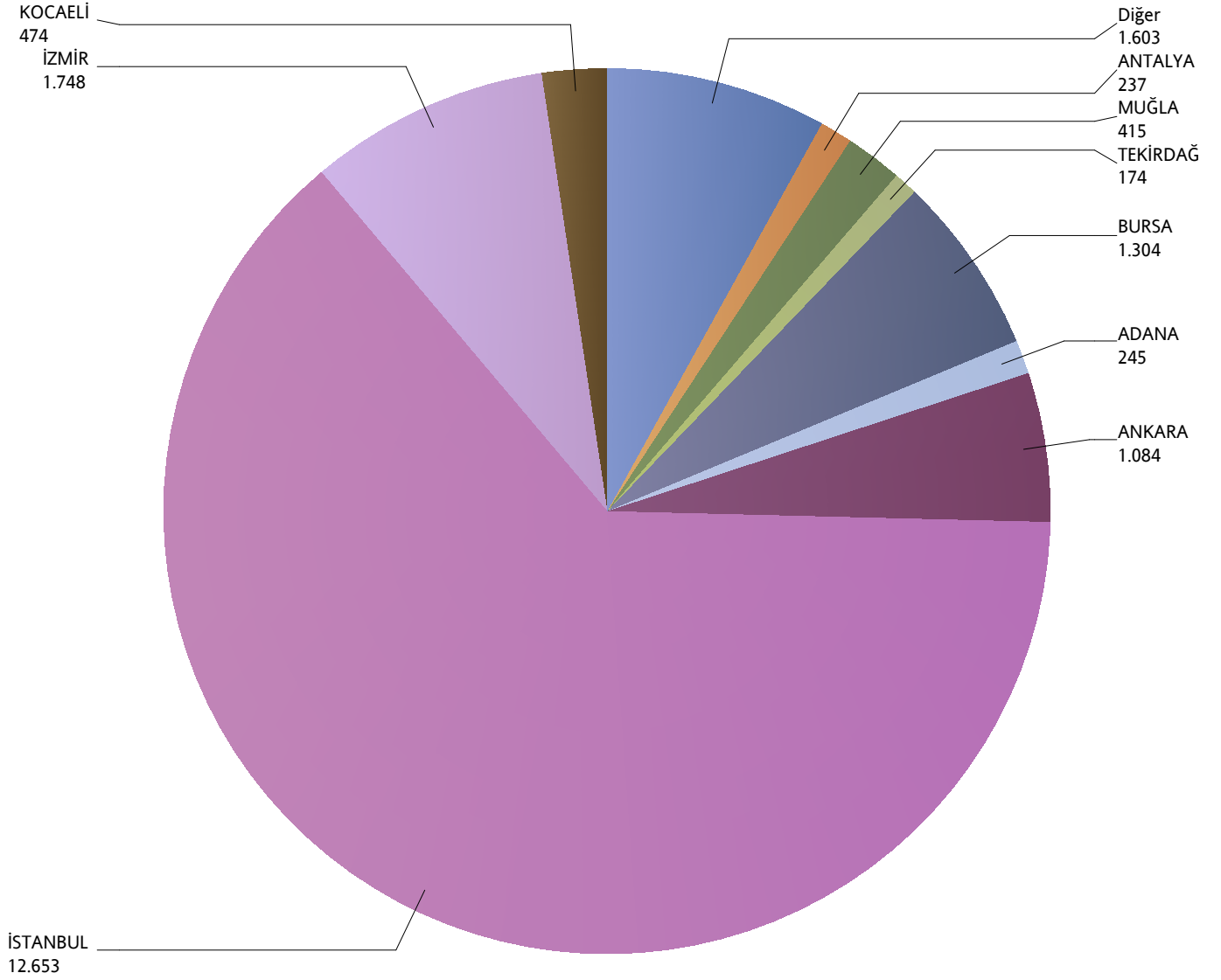
*Verilerin Son Güncellenme Tarihi: 31.01.2016 04:02



Grafik 5: Yazılan Kurumsal Sağlık Sigortaları Poliçe Adetlerinin 2014 Yılı İller Dağılımı

(2014 Ocak - 2014 Haziran verisi kullanılmıştır.)

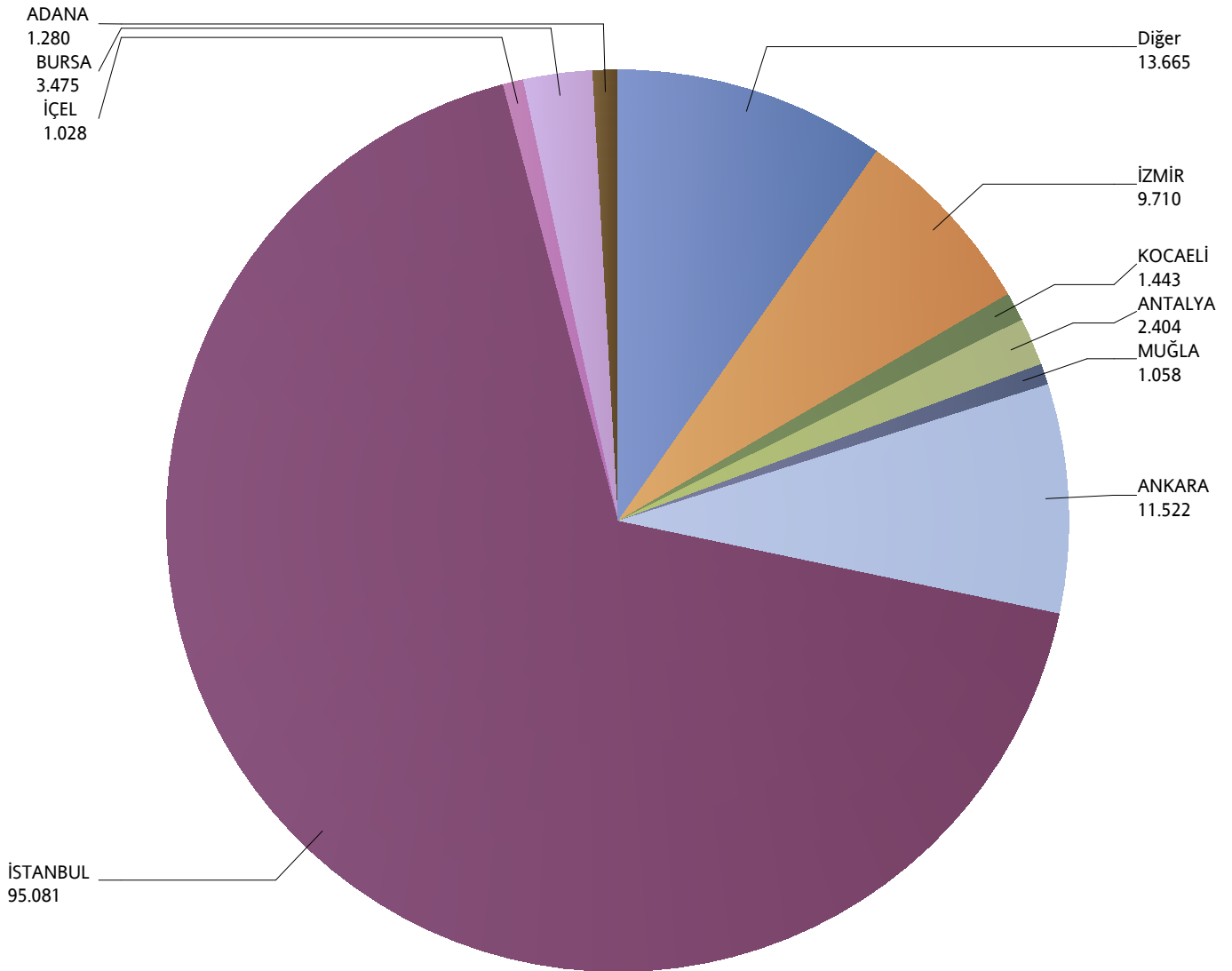
*Verilerin Son Güncellenme Tarihi: 31.01.2016 04:02



Grafik 6: Yazılan Bireysel Seyahat Sigortaları Poliçe Adetlerinin 2014 Yılı İller Dağılımı

(2014 Ocak - 2014 Haziran verisi kullanılmıştır.)

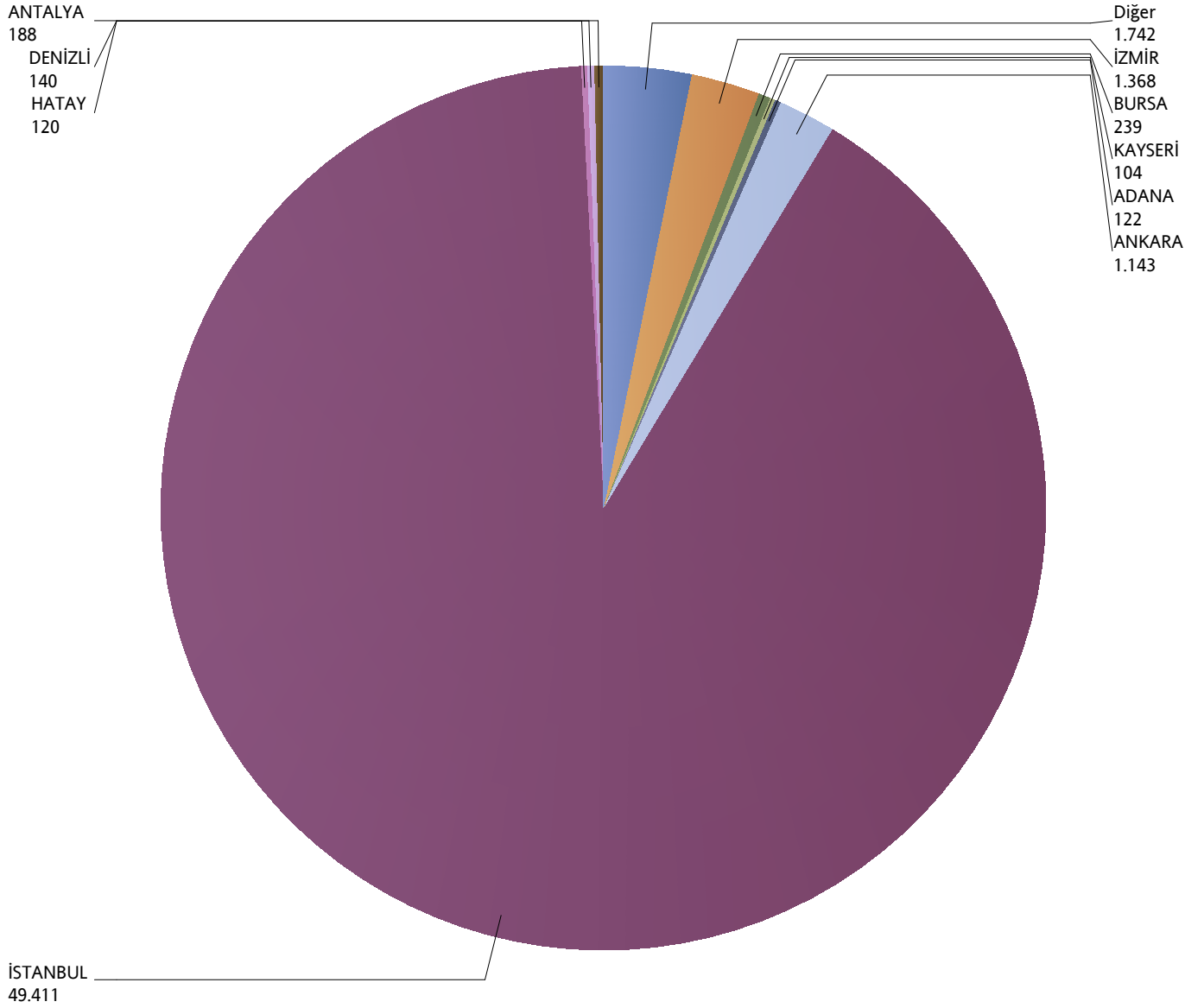
*Verilerin Son Güncellenme Tarihi: 31.01.2016 04:02



Grafik 7: Yazılan Kurumsal Seyahat Sigortaları Poliçe Adetlerinin 2014 Yılı İller Dağılımı

(2014 Ocak - 2014 Haziran verisi kullanılmıştır.)

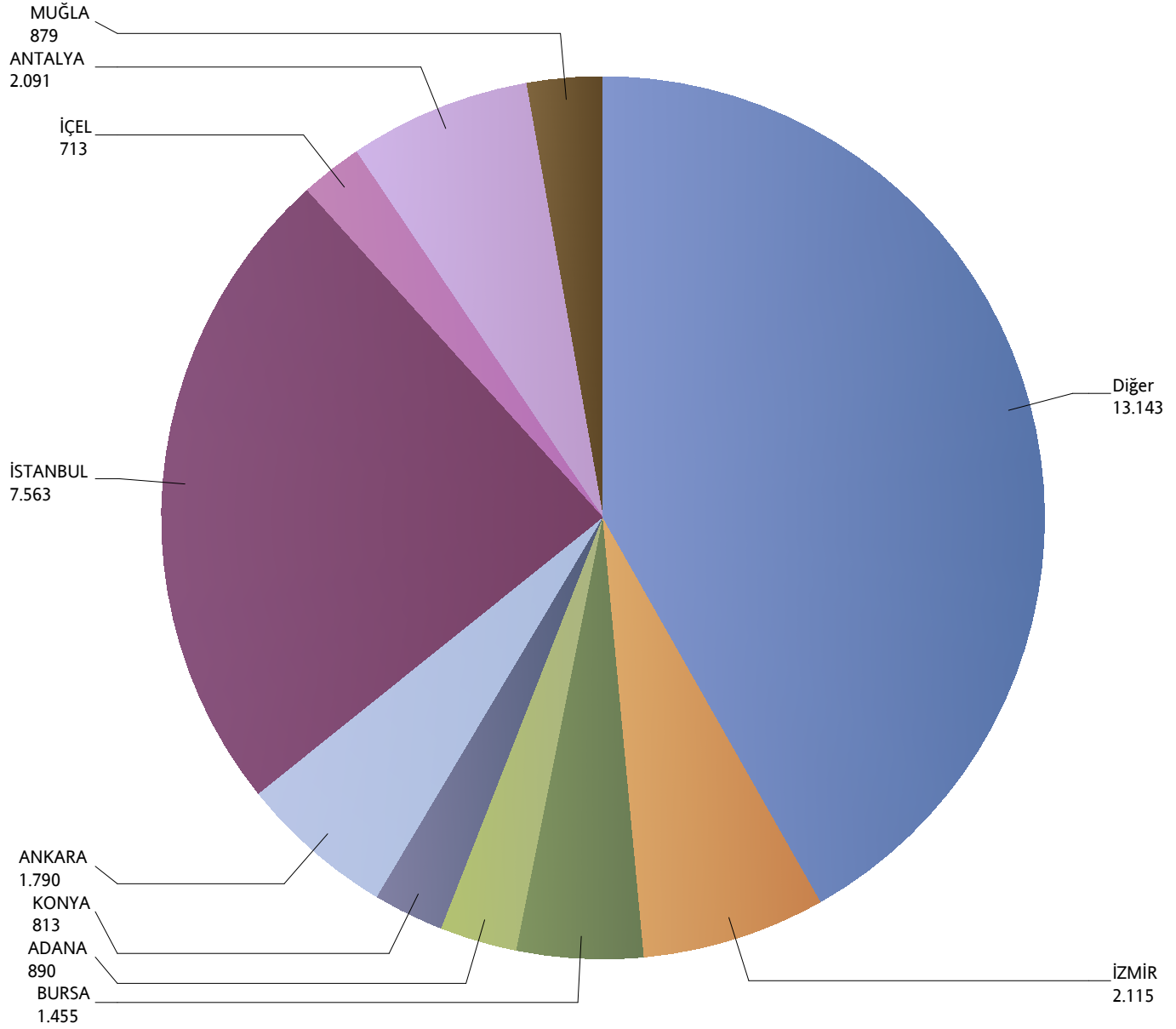
*Verilerin Son Güncellenme Tarihi: 31.01.2016 04:02



Grafik 8: Yazılan Bireysel Acil Sağlık Sigortaları Poliçe Adetlerinin 2014 Yılı İller Dağılımı

(2014 Ocak - 2014 Haziran verisi kullanılmıştır.)

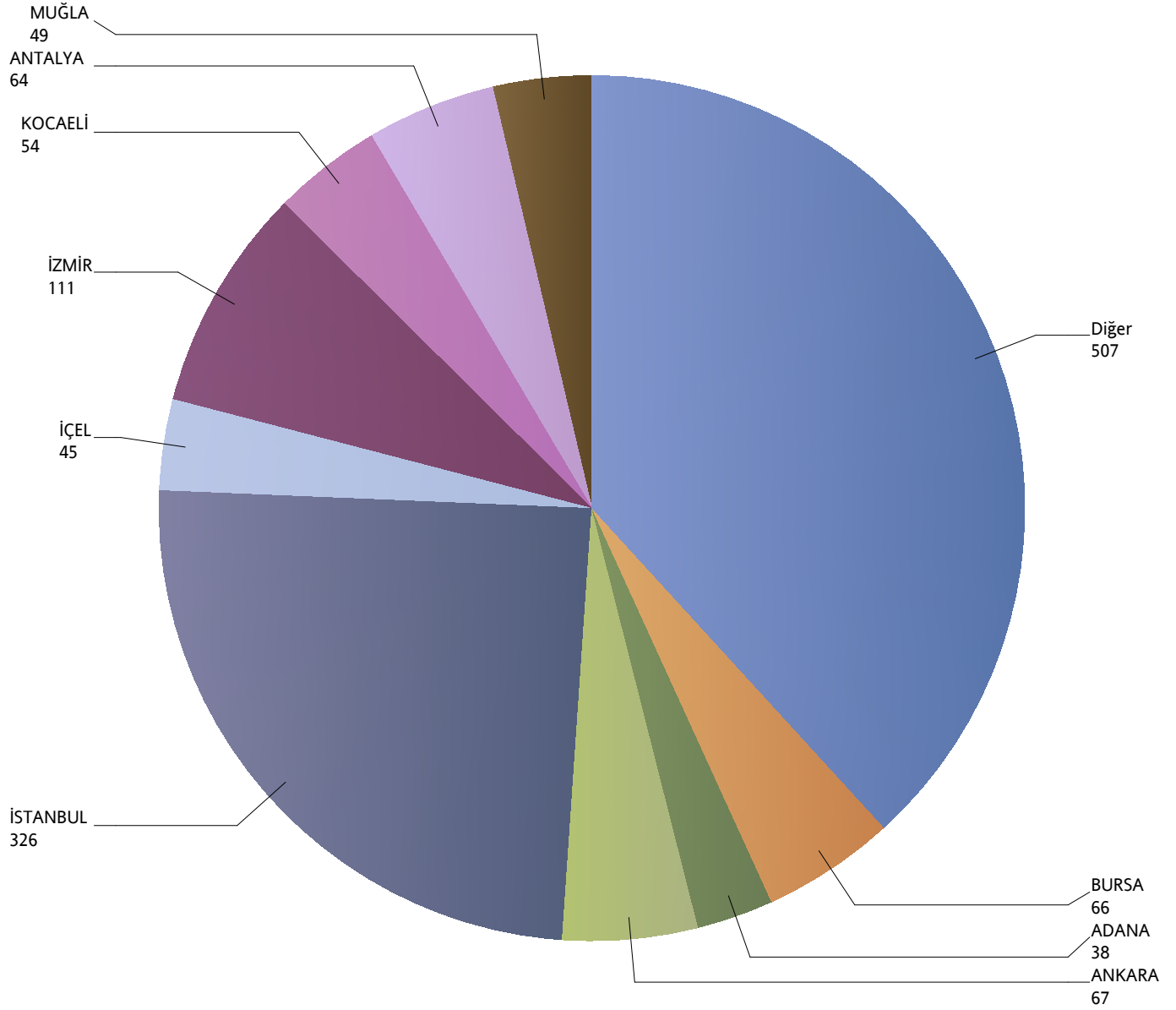
*Verilerin Son Güncellenme Tarihi: 31.01.2016 04:02



Grafik 9: Yazılan Kurumsal Acil Seyahat Sigortaları Poliçe Adetlerinin 2014 Yılı İller Dağılımı

(2014 Ocak - 2014 Haziran verisi kullanılmıştır.)

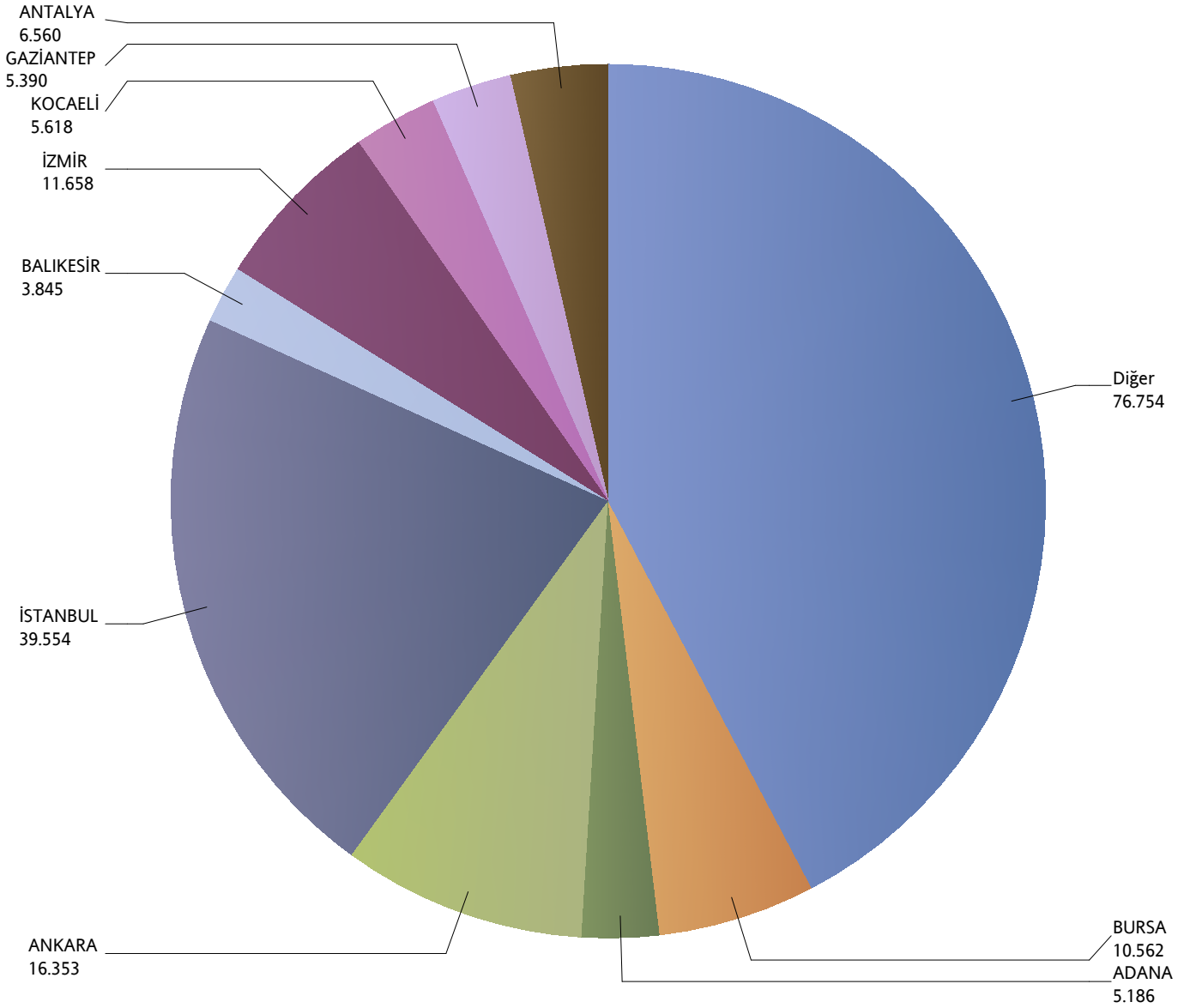
*Verilerin Son Güncellenme Tarihi: 31.01.2016 04:02



Grafik 10: Yazılan Bireysel Hastalık Sigortaları Poliçe Adetlerinin 2014 Yılı İller Dağılımı

(2014 Ocak - 2014 Haziran verisi kullanılmıştır.)

*Verilerin Son Güncellenme Tarihi: 31.01.2016 04:02



Grafik 11: Yazılan Bireysel Gündelik Hastane Tazminatı Sigortaları Poliçe Adetlerinin 2014 Yılı İller Dağılımı

(2014 Ocak - 2014 Haziran verisi kullanılmıştır.)

*Verilerin Son Güncellenme Tarihi: 31.01.2016 04:02

