

Kasım
2012

SAGMER İstatistikleri



Sigorta
Bilgi ve Gözetim
Merkezi

Tablo 1: Ödeme Yöntemine Göre Yazılan Poliçe Adedi Dağılımı

*Verilerin Son Güncellenme Tarihi: 21.05.2015 03:19

ÜRÜN GRUBU	ÖDEME TİPİ	2011				2012			
		Kasım		Ocak - Kasım		Kasım		Ocak - Kasım	
		Ferdi	Grup	Ferdi	Grup	Ferdi	Grup	Ferdi	Grup
SAĞLIK	BANKAYA ÖDEME	0,5%	48,2%	1,2%	38,7%	0,3%	44,6%	1,1%	36,8%
	ÇEK	0,0%	0,0%	0,0%	0,0%	0,0%	0,0%	0,0%	0,0%
	DİĞER	46,1%	0,3%	30,1%	0,9%	13,0%	0,2%	13,3%	0,7%
	EFT	0,6%	0,1%	0,5%	0,3%	1,8%	0,2%	1,0%	0,4%
	HAVALE	12,9%	3,1%	6,1%	4,3%	22,8%	3,1%	22,9%	4,8%
	HESAPTAN ÇEKİM	1,0%	0,0%	1,3%	0,0%	2,1%	0,0%	1,6%	0,0%
	KREDİ KARTI	32,8%	8,8%	50,6%	6,7%	50,9%	5,2%	50,8%	6,8%
	NAKİT	6,2%	39,5%	10,2%	49,2%	8,9%	46,9%	9,3%	50,5%
	OTOMATİK ÖDEME	0,0%	0,0%	0,0%	0,0%	0,0%	0,0%	0,0%	0,0%
	SENET	0,0%	0,0%	0,0%	0,0%	0,0%	0,0%	0,0%	0,0%
SEYAHAT	BANKAYA ÖDEME	0,3%	0,0%	0,6%	0,0%	0,0%	0,0%	0,4%	0,0%
	ÇEK	0,0%	0,0%	0,0%	0,0%	0,0%	0,0%	0,0%	0,0%
	DİĞER	4,1%	0,0%	4,3%	0,1%	3,5%	0,4%	3,6%	1,0%
	EFT	4,5%	0,0%	5,8%	6,4%	19,8%	0,0%	19,4%	0,1%
	HAVALE	0,0%	0,0%	0,0%	0,0%	0,0%	0,1%	0,0%	0,0%
	HESAPTAN ÇEKİM	0,0%	0,0%	0,0%	0,0%	1,6%	0,0%	1,4%	0,0%
	KREDİ KARTI	9,5%	7,5%	6,8%	4,8%	15,7%	17,3%	12,2%	7,8%
	NAKİT	81,5%	92,5%	82,5%	88,6%	59,2%	82,2%	63,0%	91,1%
	OTOMATİK ÖDEME	0,0%	0,0%	0,0%	0,0%	0,1%	0,0%	0,0%	0,0%
	SENET	0,0%	0,0%	0,0%	0,0%	0,0%	0,0%	0,0%	0,0%
SAĞLIK ACİL SAĞLIK	BANKAYA ÖDEME	0,5%	0,1%	1,0%	0,0%	0,6%	0,0%	1,5%	0,0%
	DİĞER	0,2%	0,0%	0,0%	0,0%	0,0%	0,0%	0,0%	0,0%
	EFT	0,0%	0,0%	1,2%	0,0%	0,0%	0,0%	0,0%	0,0%
	HAVALE	2,0%	0,0%	3,2%	0,0%	0,0%	0,0%	0,0%	0,0%
	HESAPTAN ÇEKİM	0,1%	0,0%	1,5%	0,0%	0,0%	0,0%	0,0%	0,0%
	KREDİ KARTI	85,1%	96,3%	48,0%	17,8%	52,3%	86,8%	57,3%	90,8%
	NAKİT	9,1%	3,6%	25,1%	82,1%	4,7%	13,2%	7,7%	9,1%
	OTOMATİK ÖDEME	3,0%	0,0%	20,0%	0,0%	42,4%	0,0%	33,5%	0,0%
GÜNDELİK HASTANE TAZMİNATI	NAKİT	100,0%	0,0%	100,0%	0,0%	100,0%	0,0%	100,0%	0,0%
HASTALIK	BANKAYA ÖDEME	0,9%	0,0%	0,5%	0,0%	0,2%	0,0%	0,1%	0,0%
	DİĞER	0,0%	0,0%	0,0%	0,0%	0,0%	0,0%	0,0%	0,0%
	EFT	0,0%	0,0%	0,0%	0,0%	0,0%	0,0%	0,0%	0,0%
	HAVALE	0,3%	0,0%	0,7%	0,0%	19,3%	0,0%	26,5%	0,0%
	HESAPTAN ÇEKİM	0,0%	0,0%	0,0%	0,0%	0,2%	0,0%	0,7%	0,0%

Tablo 1: Ödeme Yöntemine Göre Yazılan Poliçe Adedi Dağılımı

*Verilerin Son Güncellenme Tarihi: 21.05.2015 03:19

		2011				2012			
		Kasım		Ocak - Kasım		Kasım		Ocak - Kasım	
HASTALIK	KREDİ KARTI	75,2%	0,0%	17,0%	0,0%	29,0%	0,0%	34,8%	0,0%
	NAKİT	23,5%	0,0%	81,9%	0,0%	51,3%	0,0%	37,8%	0,0%

Tablo 3: Yenileme Yapısına Göre Yazılan Poliçe Adetleri Dağılımı

*Verilerin Son Güncellenme Tarihi: 21.05.2015 03:19

ÜRÜN GRUBU	YENİLEME TİPİ	2011				2012			
		Kasım		Ocak - Kasım		Kasım		Ocak - Kasım	
		Ferdi	Grup	Ferdi	Grup	Ferdi	Grup	Ferdi	Grup
SAĞLIK	Geçiş	1,0%	0,0%	1,3%	0,2%	1,7%	0,0%	1,9%	0,1%
	Yeni İş	66,6%	60,2%	57,0%	66,8%	42,1%	58,2%	42,1%	60,1%
	Yenileme	32,4%	39,8%	41,7%	33,0%	56,1%	41,8%	56,0%	39,8%
SEYAHAT	Geçiş	0,0%	0,0%	0,1%	0,4%	0,6%	0,0%	0,3%	0,0%
	Yeni İş	94,1%	94,8%	93,2%	94,4%	92,4%	88,9%	93,6%	94,7%
	Yenileme	5,9%	5,2%	6,8%	5,2%	7,0%	11,1%	6,2%	5,3%
SAĞLIK ACİL SAĞLIK	Geçiş	0,0%	0,0%	0,0%	0,0%	0,0%	0,0%	0,0%	0,0%
	Yeni İş	88,8%	88,2%	85,9%	97,5%	88,0%	76,4%	90,1%	80,8%
	Yenileme	11,2%	11,8%	14,1%	2,5%	12,0%	23,6%	9,9%	19,2%
GÜNDELİK HASTANE TAZMİNATI	Yeni İş	100,0%	0,0%	100,0%	0,0%	100,0%	0,0%	100,0%	0,0%
HASTALIK	Geçiş	0,0%	0,0%	0,0%	0,0%	0,0%	0,0%	0,0%	0,0%
	Yeni İş	88,8%	0,0%	84,4%	0,0%	95,3%	0,0%	97,1%	0,0%
	Yenileme	11,2%	0,0%	15,6%	0,0%	4,7%	0,0%	2,9%	0,0%

Tablo 4: Sağlık Sigortalarında Yenileme Yılına Göre Yazılan Poliçe Adedi Dağılımı

*Verilerin Son Güncellenme Tarihi: 21.05.2015 03:19

ÜRÜN GRUBU	YENİLEME YILI	2011				2012			
		Kasım		Ocak - Kasım		Kasım		Ocak - Kasım	
		Ferdi	Grup	Ferdi	Grup	Ferdi	Grup	Ferdi	Grup
SAĞLIK	0-4	88,0%	79,6%	85,4%	85,2%	79,6%	78,8%	80,8%	81,5%
	5-10	7,4%	19,8%	9,8%	14,5%	12,4%	20,7%	12,6%	18,1%
	11-20	4,4%	0,5%	4,7%	0,3%	7,7%	0,3%	6,3%	0,4%
	20<	0,1%	0,1%	0,1%	0,0%	0,3%	0,2%	0,2%	0,1%

Tablo 5: Vade Yapısına Göre Yazılan Poliçe Adedi Dağılımı

*Verilerin Son Güncellenme Tarihi: 21.05.2015 03:19

ÜRÜN GRUBU	VADE SÜRESİ (AY)	2011				2012			
		Kasım		Ocak - Kasım		Kasım		Ocak - Kasım	
		Ferdi	Grup	Ferdi	Grup	Ferdi	Grup	Ferdi	Grup
SAĞLIK	1	14,9%	8,2%	17,0%	9,6%	23,9%	8,6%	23,9%	11,7%
	2-6	8,3%	50,7%	11,4%	48,1%	13,0%	43,7%	13,1%	44,4%
	7-12	76,8%	41,1%	71,7%	42,2%	63,1%	47,7%	62,9%	43,8%
SEYAHAT	1	99,4%	99,8%	99,6%	99,9%	98,9%	99,9%	99,0%	99,9%
	2-6	0,4%	0,2%	0,2%	0,1%	0,9%	0,1%	0,8%	0,1%
	7-12	0,2%	0,0%	0,2%	0,1%	0,2%	0,0%	0,1%	0,0%
SAĞLIK ACİL SAĞLIK	1	31,9%	0,9%	48,3%	0,6%	52,6%	0,7%	52,5%	0,6%
	2-6	3,3%	0,8%	6,5%	0,3%	3,3%	0,3%	3,2%	0,9%
	7-12	64,8%	98,3%	45,3%	99,1%	44,1%	99,0%	44,3%	98,5%
GÜNDELİK HASTANE TAZMİNATI	1	100,0%	0,0%	100,0%	0,0%	100,0%	0,0%	100,0%	0,0%
HASTALIK	1	90,0%	0,0%	93,3%	0,0%	95,4%	0,0%	95,9%	0,0%
	2-6	3,1%	0,0%	1,7%	0,0%	3,2%	0,0%	3,3%	0,0%
	7-12	6,9%	0,0%	5,0%	0,0%	1,4%	0,0%	0,8%	0,0%

Tablo 6: Döviz Tipine Göre Yazılan Poliçe Adedi Dağılımı

*Verilerin Son Güncellenme Tarihi: 21.05.2015 03:19

ÜRÜN GRUBU	DÖVİZ TİPİ	2011				2012			
		Kasım		Ocak - Kasım		Kasım		Ocak - Kasım	
		Ferdi	Grup	Ferdi	Grup	Ferdi	Grup	Ferdi	Grup
SAĞLIK	EUR	0,0%	0,0%	0,0%	0,0%	0,0%	0,0%	0,0%	0,0%
	TRY	99,7%	100,0%	99,4%	100,0%	99,5%	100,0%	99,5%	100,0%
	USD	0,3%	0,0%	0,6%	0,0%	0,5%	0,0%	0,5%	0,0%
SEYAHAT	EUR	49,9%	70,3%	50,6%	62,4%	49,6%	53,4%	47,2%	65,9%
	TRY	49,4%	28,7%	48,9%	36,5%	49,9%	45,9%	52,2%	33,2%
	USD	0,6%	0,9%	0,5%	1,1%	0,6%	0,7%	0,6%	0,8%
SAĞLIK ACİL SAĞLIK	EUR	0,0%	0,0%	0,0%	0,0%	0,0%	0,0%	0,0%	0,0%
	TRY	100,0%	100,0%	100,0%	100,0%	100,0%	100,0%	100,0%	100,0%
	USD	0,0%	0,0%	0,0%	0,0%	0,0%	0,0%	0,0%	0,0%
GÜNDELİK HASTANE TAZMİNATI	TRY	100,0%	0,0%	100,0%	0,0%	100,0%	0,0%	100,0%	0,0%
HASTALIK	EUR	0,1%	0,0%	0,0%	0,0%	0,0%	0,0%	0,0%	0,0%
	TRY	99,6%	0,0%	99,6%	0,0%	99,9%	0,0%	99,8%	0,0%
	USD	0,3%	0,0%	0,4%	0,0%	0,1%	0,0%	0,1%	0,0%

Tablo 7: 2012 Yılı İllere Göre Yazılan Poliçe Adedi Dağılımı**(2012 Ocak - 2012 Kasım verisi kullanılmıştır.)**

*Verilerin Son Güncellenme Tarihi: 21.05.2015 03:19

İL	SAĞLIK		SEYAHAT		SAĞLIK ACİL SAĞLIK		HASTALIK
	Ferdi	Grup	Ferdi	Grup	Ferdi	Grup	Ferdi
ADANA	5.956	435	16.005	450	4.452	310	5.407
ADİYAMAN	223	6	811	8	422	15	223
AFYON	703	12	1.695	53	934	78	1.253
AĞRI	113	6	360	4	68	5	165
AKSARAY	446	5	1.659	1.465	536	31	443
AMASYA	701	9	623	5	275	15	605
ANKARA	29.019	3.677	81.331	2.848	12.434	756	10.289
ANTALYA	11.387	547	27.109	875	7.421	458	8.109
ARDAHAN	16	0	419	2	42	0	58
ARTVİN	207	5	445	3	143	17	495
AYDIN	3.268	266	5.394	346	2.470	144	2.865
BALIKESİR	3.516	291	5.384	258	2.090	153	3.117
BARTIN	548	11	472	60	457	15	782
BATMAN	226	6	1.613	3	364	24	218
BAYBURT	14	2	251	3	22	1	45
BİLECİK	389	24	584	4	532	9	389
BİNGÖL	96	1	525	5	66	0	69
BİTLİS	61	1	677	2	50	2	41
BOLU	964	39	1.101	2	446	40	1.280
BURDUR	354	3	708	88	301	24	467
BURSA	12.668	2.538	28.475	2.152	9.599	429	9.037
ÇANAKKALE	1.528	147	1.755	11	1.145	73	1.457
ÇANKIRI	280	2	387	1	79	5	233
ÇORUM	554	25	955	18	1.019	58	1.056
DENİZLİ	2.498	138	4.194	101	1.919	149	3.983
DİĞER	0	0	0	0	0	0	0
DİYARBAKIR	776	18	6.346	51	1.196	64	796
DÜZCE	1.011	38	1.573	1.024	820	72	1.348
EDİRNE	1.596	30	6.433	433	1.086	64	1.665
ELAĞIÇ	416	10	1.046	26	266	20	293
ERZİNCAN	245	6	922	7	217	18	234
ERZURUM	1.021	20	2.210	4	400	28	957
ESKİŞEHİR	2.947	151	5.098	3.773	1.506	154	2.504

Tablo 7: 2012 Yılı İllere Göre Yazılan Poliçe Adedi Dağılımı**(2012 Ocak - 2012 Kasım verisi kullanılmıştır.)**

*Verilerin Son Güncellenme Tarihi: 21.05.2015 03:19

	SAĞLIK		SEYAHAT		SAĞLIK ACİL SAĞLIK		HASTALIK
GAZİANTEP	2.999	79	6.408	69	3.161	184	3.284
GİRESUN	678	21	1.030	4	674	50	962
GİRNE (KIBRIS)	19	0	0	0	1	0	64
GÜMÜŞHANE	64	2	271	2	37	2	222
GÜZELYURT (KIBRIS)	0	0	0	0	0	0	3
HAKKARİ	54	3	934	2	43	1	75
HATAY	2.511	51	6.432	1.363	1.622	160	2.005
İÇEL	5.537	121	8.804	2.069	3.453	302	4.215
İĞDIR	100	2	696	2	44	1	79
ISPARTA	768	4	1.458	96	494	58	1.303
İSTANBUL	203.414	27.994	579.493	30.765	60.314	3.562	40.596
İZMİR	26.568	3.555	90.396	20.054	11.856	697	13.164
K.MARAŞ	587	13	1.714	4	718	59	1.179
KARABÜK	333	13	416	19	223	17	615
KARAMAN	550	1	1.080	4	198	15	600
KARS	267	8	1.026	2	123	11	364
KASTAMONU	695	10	359	5	678	23	1.636
KAYSERİ	1.663	41	4.226	100	2.434	106	3.295
KİLİS	76	1	207	3	44	1	180
KIRIKKALE	455	6	483	2	354	12	500
KIRKLARELİ	1.270	62	2.513	174	785	54	1.778
KIRŞEHİR	189	0	793	1	152	6	651
KOCAELİ	8.630	977	12.932	879	4.942	299	5.320
KONYA	3.309	44	6.041	729	2.175	156	2.574
KÜTAHYA	856	32	1.153	315	699	50	1.052
LEFKOŞE (KIBRIS)	17	101	8	0	3	0	99
MAGUSA (KIBRIS)	2	0	0	0	0	0	36
MALATYA	480	11	1.388	9	349	35	649
MANİSA	3.557	141	4.441	302	2.430	136	2.885
MARDİN	383	8	1.800	4	367	22	555
MUĞLA	7.507	936	6.808	108	3.673	307	4.499
MUŞ	91	2	304	2	66	2	79
NEVŞEHİR	408	4	950	4	299	25	565
NİGDE	543	0	479	0	411	15	779

Tablo 7: 2012 Yılı İllere Göre Yazılan Poliçe Adedi Dağılımı

(2012 Ocak - 2012 Kasım verisi kullanılmıştır.)

*Verilerin Son Güncellenme Tarihi: 21.05.2015 03:19

	SAĞLIK		SEYAHAT		SAĞLIK ACİL SAĞLIK		HASTALIK
ORDU	1.240	44	1.976	61	1.126	66	1.019
OSMANİYE	511	9	975	10	335	20	567
RİZE	559	29	1.436	5	316	16	1.666
SAKARYA	3.648	217	3.368	21	2.043	137	3.476
SAMSUN	3.224	96	6.512	13	1.561	107	3.342
ŞANLIURFA	1.057	15	1.268	12	1.286	75	794
SİİRT	36	2	592	2	81	4	86
SİNOP	252	12	407	2	206	5	239
ŞIRNAK	42	2	724	2	104	6	108
SİVAS	508	8	1.053	3	364	19	450
TEKİRDAĞ	4.471	283	5.732	271	2.675	177	4.652
TOKAT	643	24	893	5	452	23	1.119
TRABZON	1.775	46	3.974	4	1.379	50	1.991
TUNCELİ	20	1	210	2	32	1	30
UŞAK	1.429	9	1.085	13	1.380	52	769
VAN	367	7	3.807	5	228	21	201
YALOVA	687	131	1.444	10	619	56	688
YOZGAT	394	7	922	16	174	11	635
YURTDIŞI	1.116	9	1.822	0	40	1	13
ZONGULDAK	1.957	46	2.288	6	1.017	52	2.175

Tablo 8: Poliçe Durumuna Göre Yıllar Bazında Yazılan Poliçe Adedi Dağılımı

(2008 Ocak - 2012 Kasım verisi kullanılmıştır.

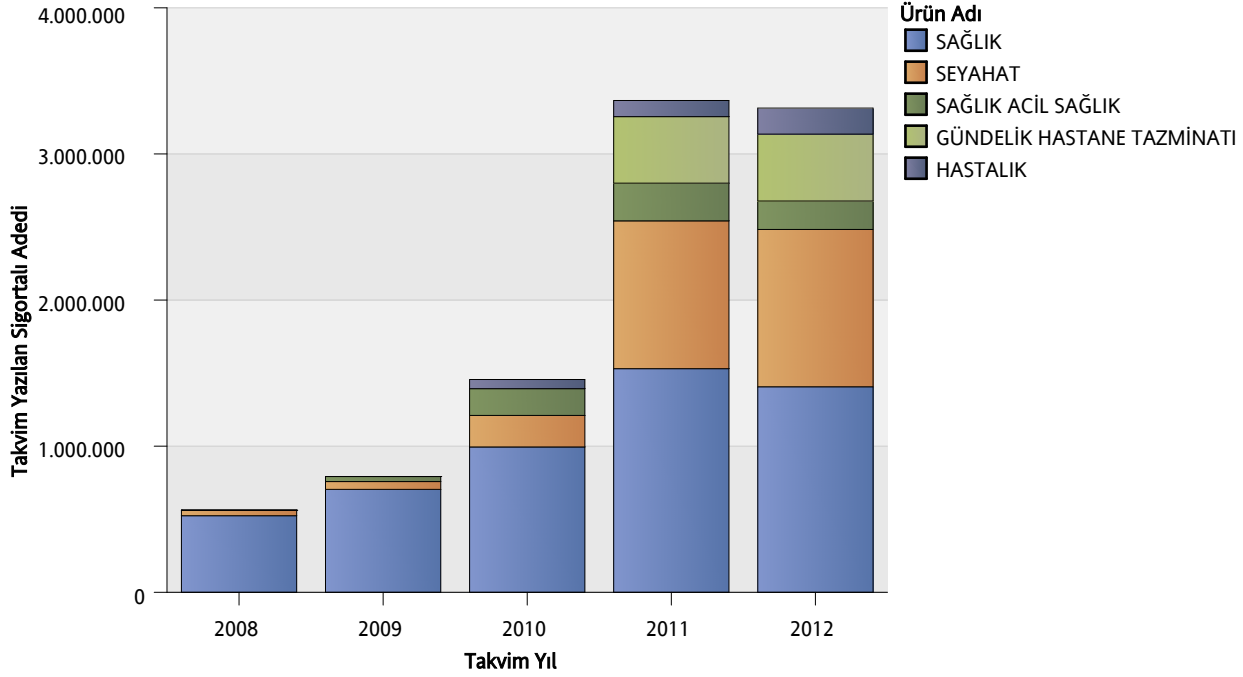
*Verilerin Son Güncellenme Tarihi: 21.05.2015 03:19

		2008	2009	2010	2011	2012
GÜNDELİK HASTANE TAZMİNATI	İPTAL	0,0%	0,0%	0,0%	0%	1%
	MERİ	0,0%	0,0%	0,0%	100%	99%
HASTALIK	İPTAL	59%	58%	28%	20%	11%
	MERİ	41%	42%	72%	80%	89%
SAĞLIK	İPTAL	21%	15%	12%	9%	11%
	MERİ	79%	85%	88%	91%	89%
SAĞLIK ACİL SAĞLIK	İPTAL	0%	14%	18%	21%	19%
	MERİ	100%	86%	82%	79%	81%
SEYAHAT	İPTAL	6%	5%	7%	7%	7%
	MERİ	94%	95%	93%	93%	93%
TAMAMLAYICI SAĞLIK	MERİ	100%	100%	0,0%	0,0%	0,0%

Grafik 1: Yazılan Sigortalı Sayısı Dağılımı

(2008 Ocak - 2012 Kasım verisi kullanılmıştır.)

*Verilerin Son Güncellenme Tarihi: 21.05.2015 03:19

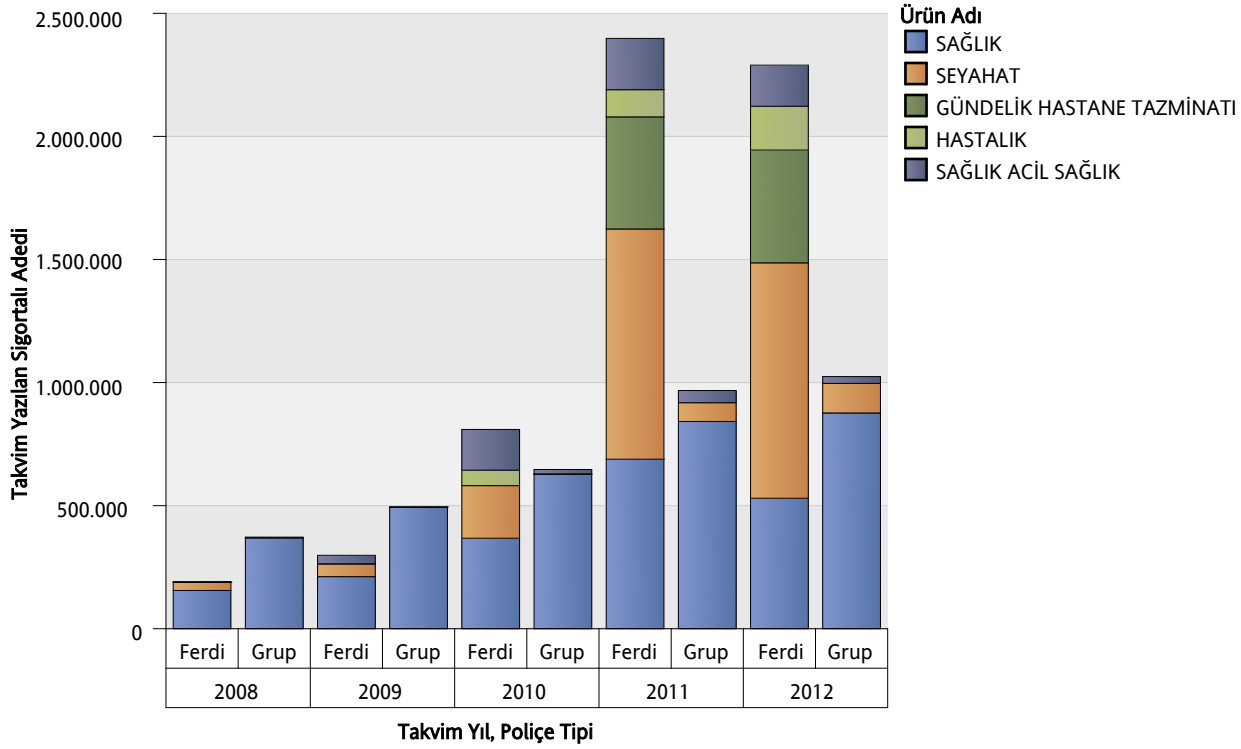


ÜRÜN GRUBU	2008	2009	2010	2011	2012
SAĞLIK	524.277	704.433	994.747	1.530.585	1.406.679
SEYAHAT	37.202	53.526	215.688	1.011.635	1.076.458
SAĞLIK ACİL SAĞLIK	50	34.352	183.263	257.789	194.547
GÜNDELİK HASTANE TAZMİNATI	0	0	0	455.398	458.011
HASTALIK	59	83	62.708	110.311	178.082

Grafik 2: Ürün Grubu ve Poliçe Tipine Göre Yazılan Sigortalı Sayısı Dağılımı

(2008 Ocak - 2012 Kasım verisi kullanılmıştır.)

*Verilerin Son Güncellenme Tarihi: 21.05.2015 03:19

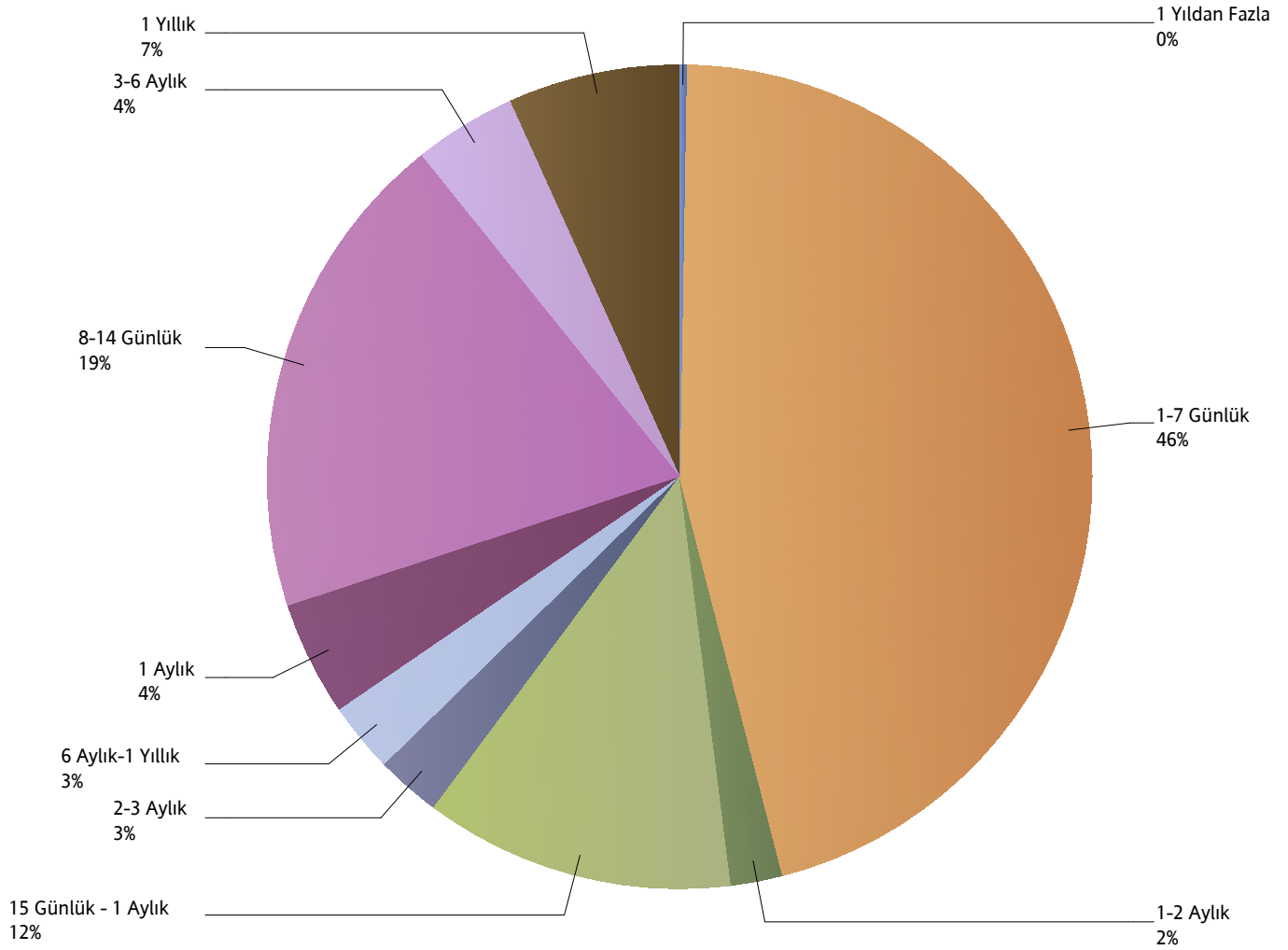


ÜRÜN GRUBU	2008		2009		2010		2011		2012	
	Grup	Ferdî	Ferdî	Grup	Ferdî	Grup	Grup	Ferdî	Ferdî	Grup
SAĞLIK	368.802	155.475	211.669	492.764	367.722	627.025	841.919	688.666	530.121	876.558
SEYAHAT	3.291	33.911	52.122	1.404	213.668	2.020	76.332	935.303	956.288	120.170
SAĞLIK ACİL SAĞLIK	0	50	34.351	1	165.439	17.824	49.407	208.382	166.900	27.647
GÜNDELİK HASTANE TAZMİNATI	0	0	0	0	0	0	0	455.398	458.011	0
HASTALIK	0	59	83	0	62.708	0	0	110.311	178.082	0

Grafik 3: Yazılan Seyahat Sigortalarında Vade Dağılımı

(2012 Ocak - 2012 Kasım verisi kullanılmıştır.)

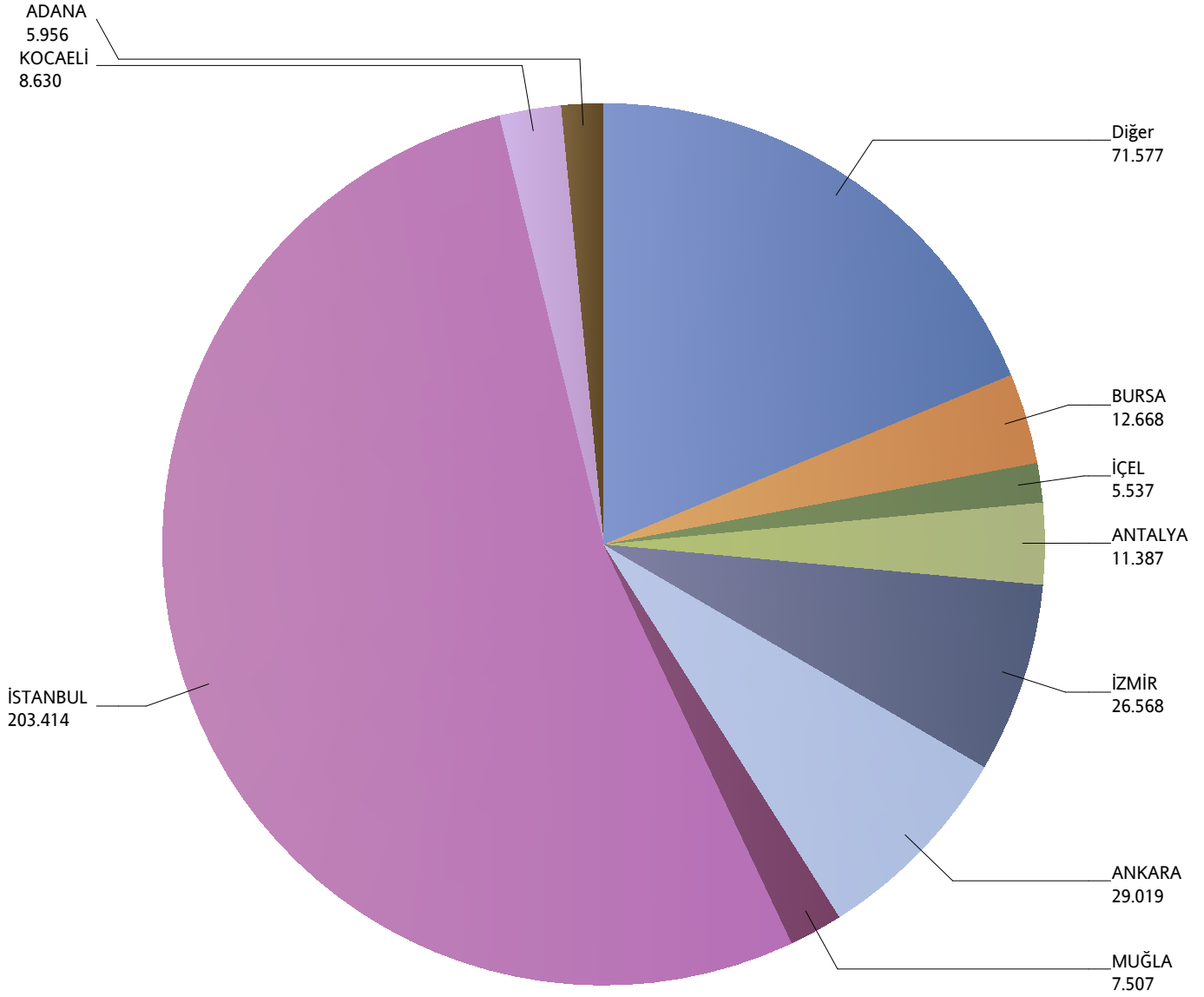
*Verilerin Son Güncellenme Tarihi: 21.05.2015 03:19



Grafik 4: Yazılan Bireysel Sağlık Sigortaları Poliçe Adetlerinin 2012 Yılı İller Dağılımı

(2012 Ocak - 2012 Kasım verisi kullanılmıştır.)

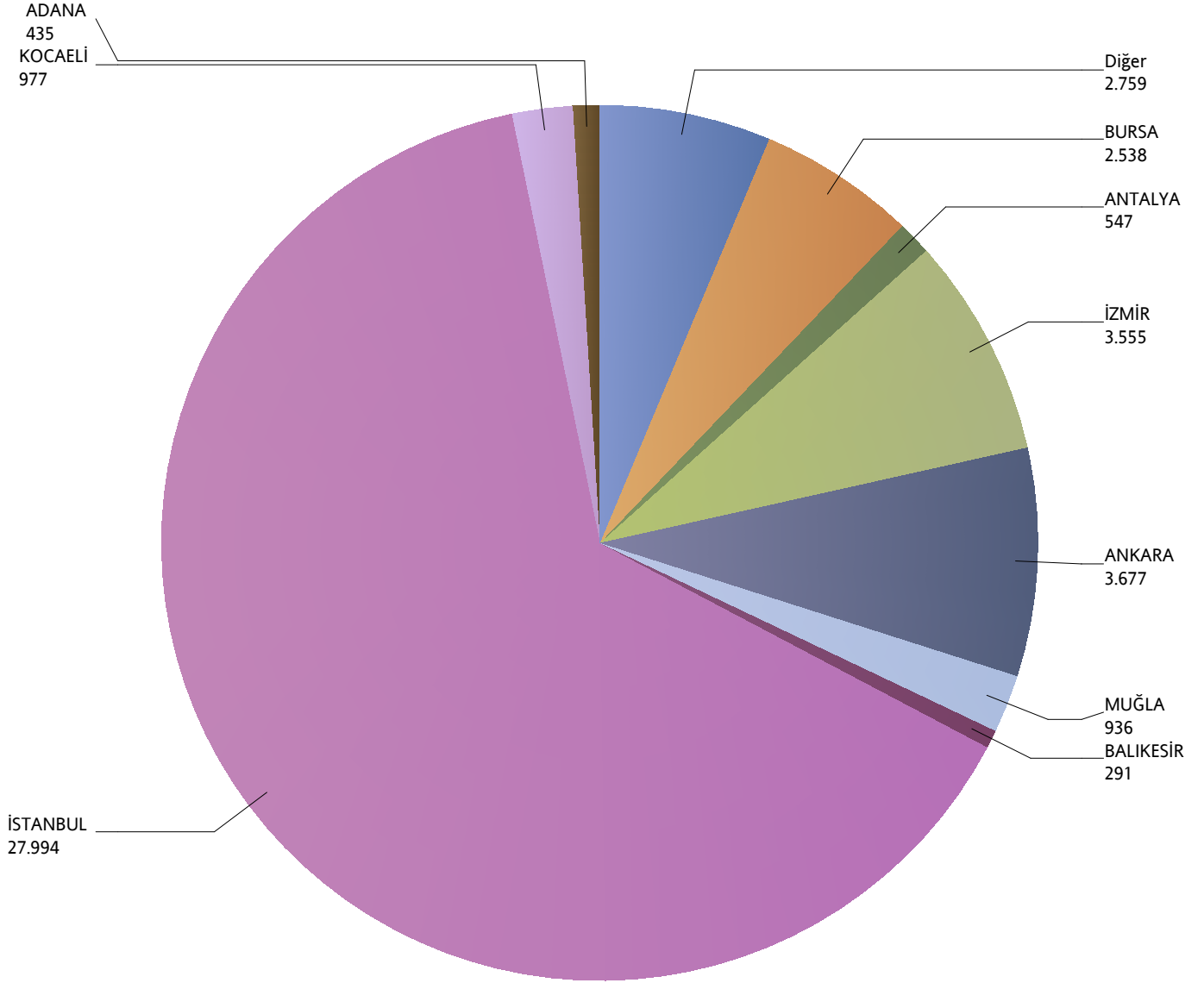
*Verilerin Son Güncellenme Tarihi: 21.05.2015 03:19



Grafik 5: Yazılan Kurumsal Sağlık Sigortaları Poliçe Adetlerinin 2012 Yılı İller Dağılımı

(2012 Ocak - 2012 Kasım verisi kullanılmıştır.)

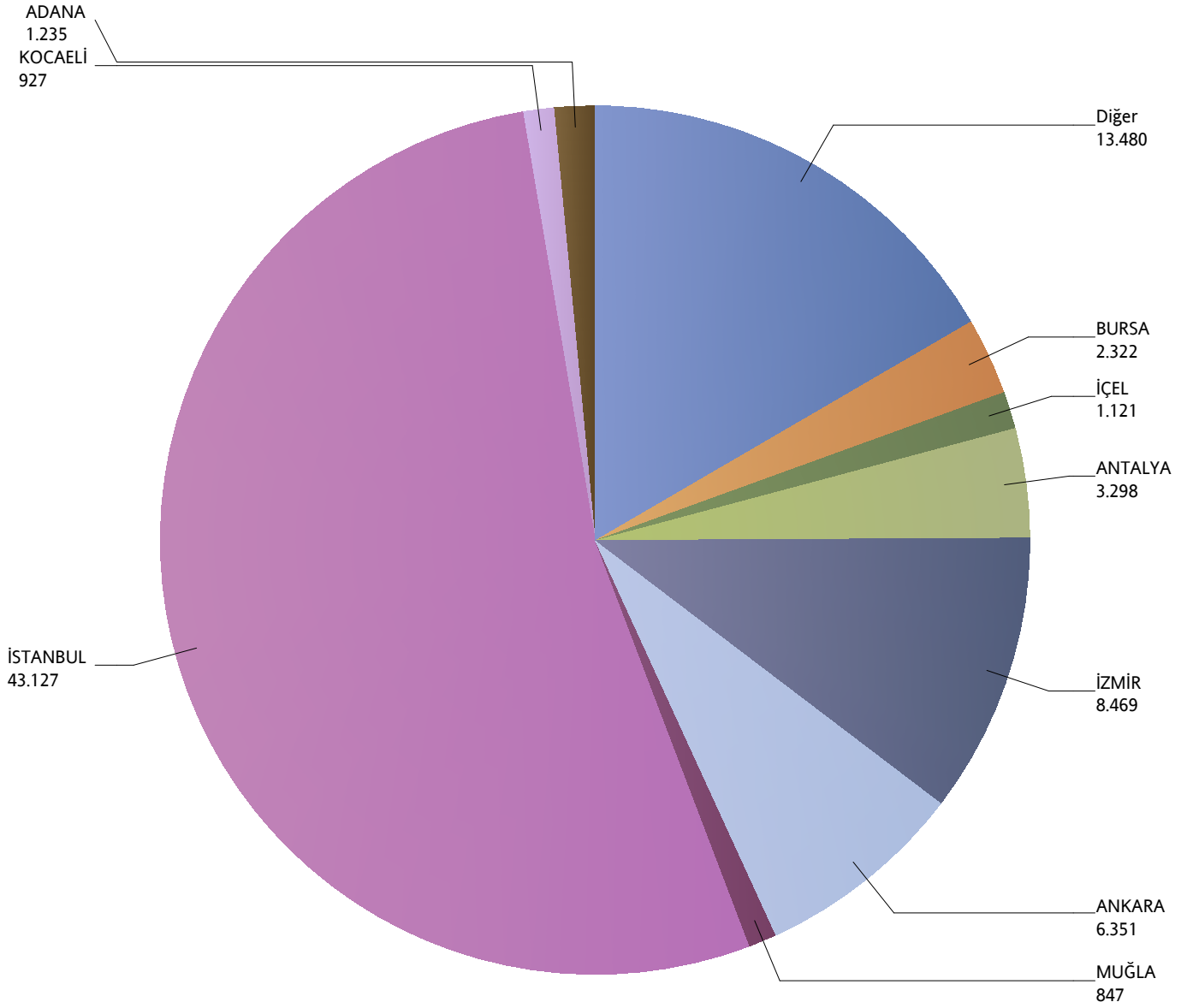
*Verilerin Son Güncellenme Tarihi: 21.05.2015 03:19



Grafik 6: Yazılan Bireysel Seyahat Sigortaları Poliçe Adetlerinin 2012 Yılı İller Dağılımı

(2012 Ocak - 2012 Kasım verisi kullanılmıştır.)

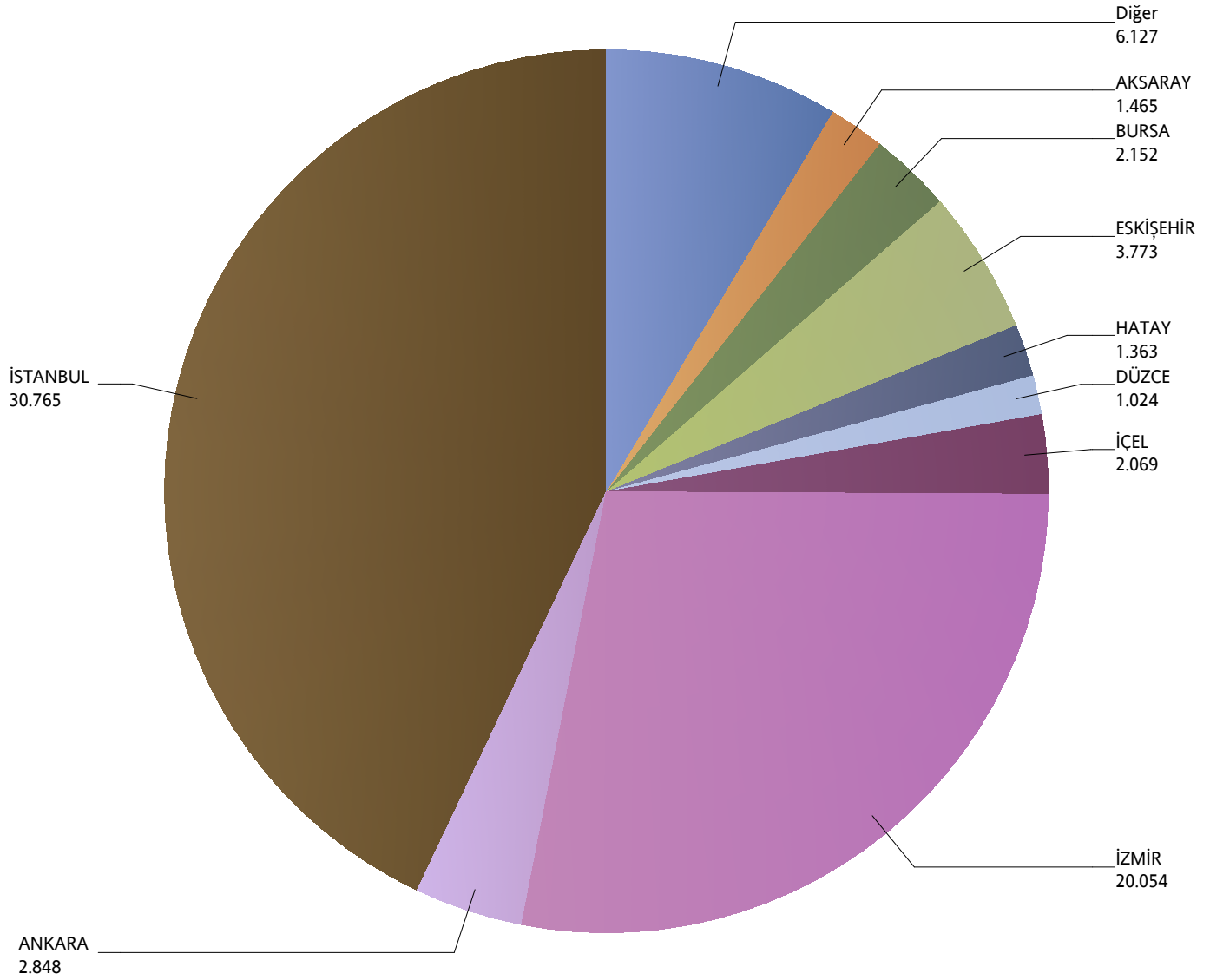
*Verilerin Son Güncellenme Tarihi: 21.05.2015 03:19



Grafik 7: Yazılan Kurumsal Seyahat Sigortaları Poliçe Adetlerinin 2012 Yılı İller Dağılımı

(2012 Ocak - 2012 Kasım verisi kullanılmıştır.)

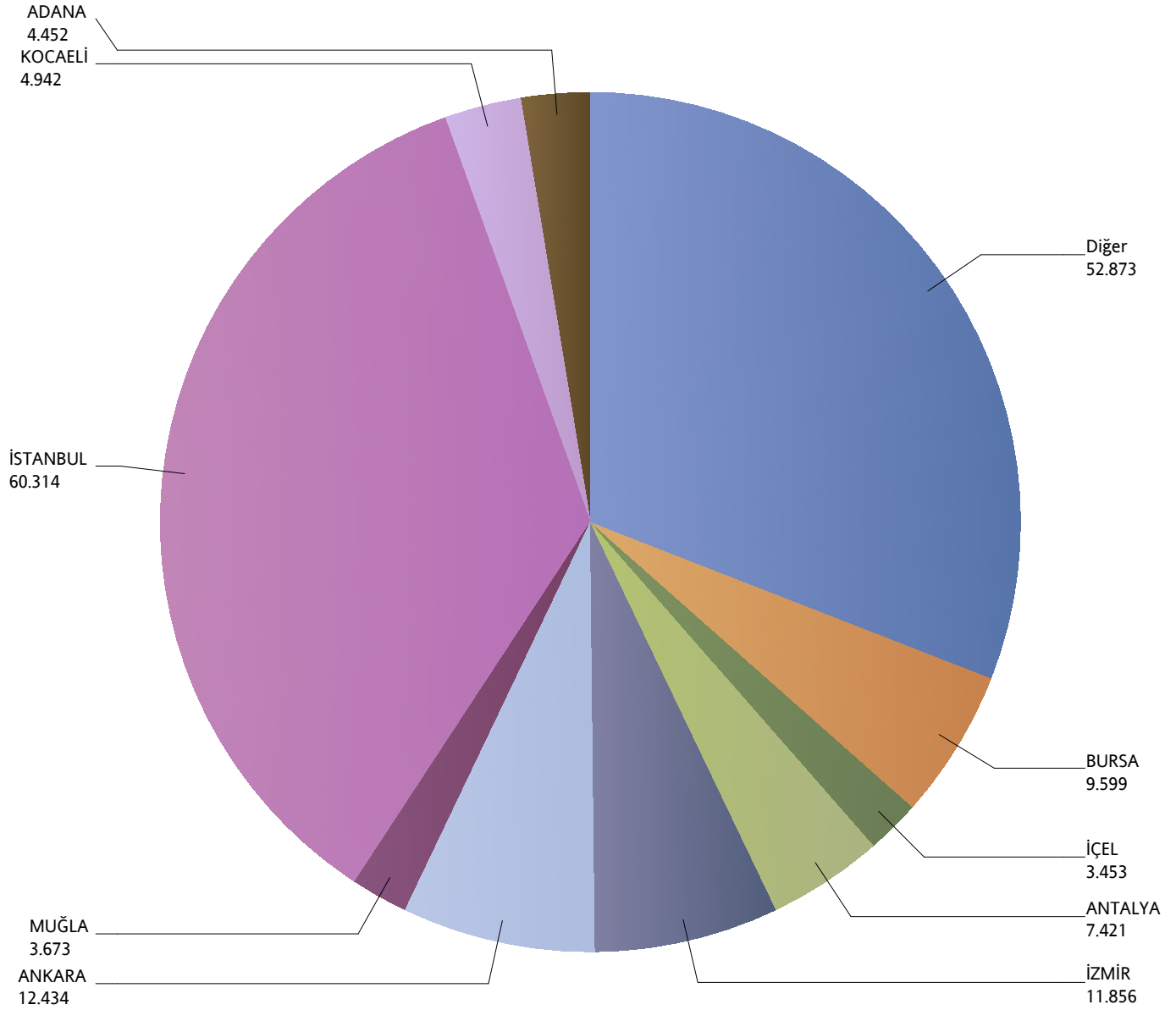
*Verilerin Son Güncellenme Tarihi: 21.05.2015 03:19



Grafik 8: Yazılan Bireysel Acil Sağlık Sigortaları Poliçe Adetlerinin 2012 Yılı İller Dağılımı

(2012 Ocak - 2012 Kasım verisi kullanılmıştır.)

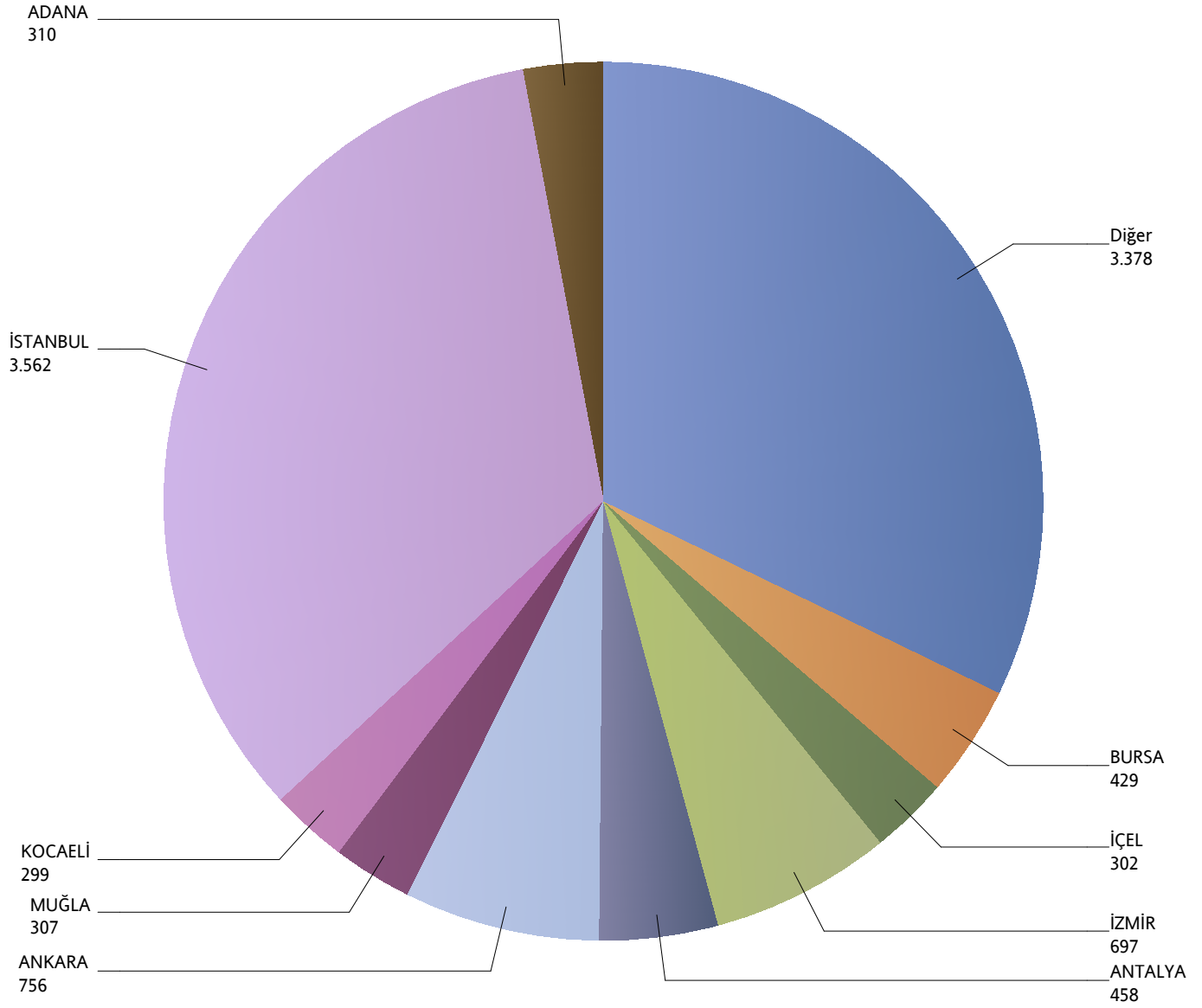
*Verilerin Son Güncellenme Tarihi: 21.05.2015 03:19



Grafik 9: Yazılan Kurumsal Acil Seyahat Sigortaları Poliçe Adetlerinin 2012 Yılı İller Dağılımı

(2012 Ocak - 2012 Kasım verisi kullanılmıştır.)

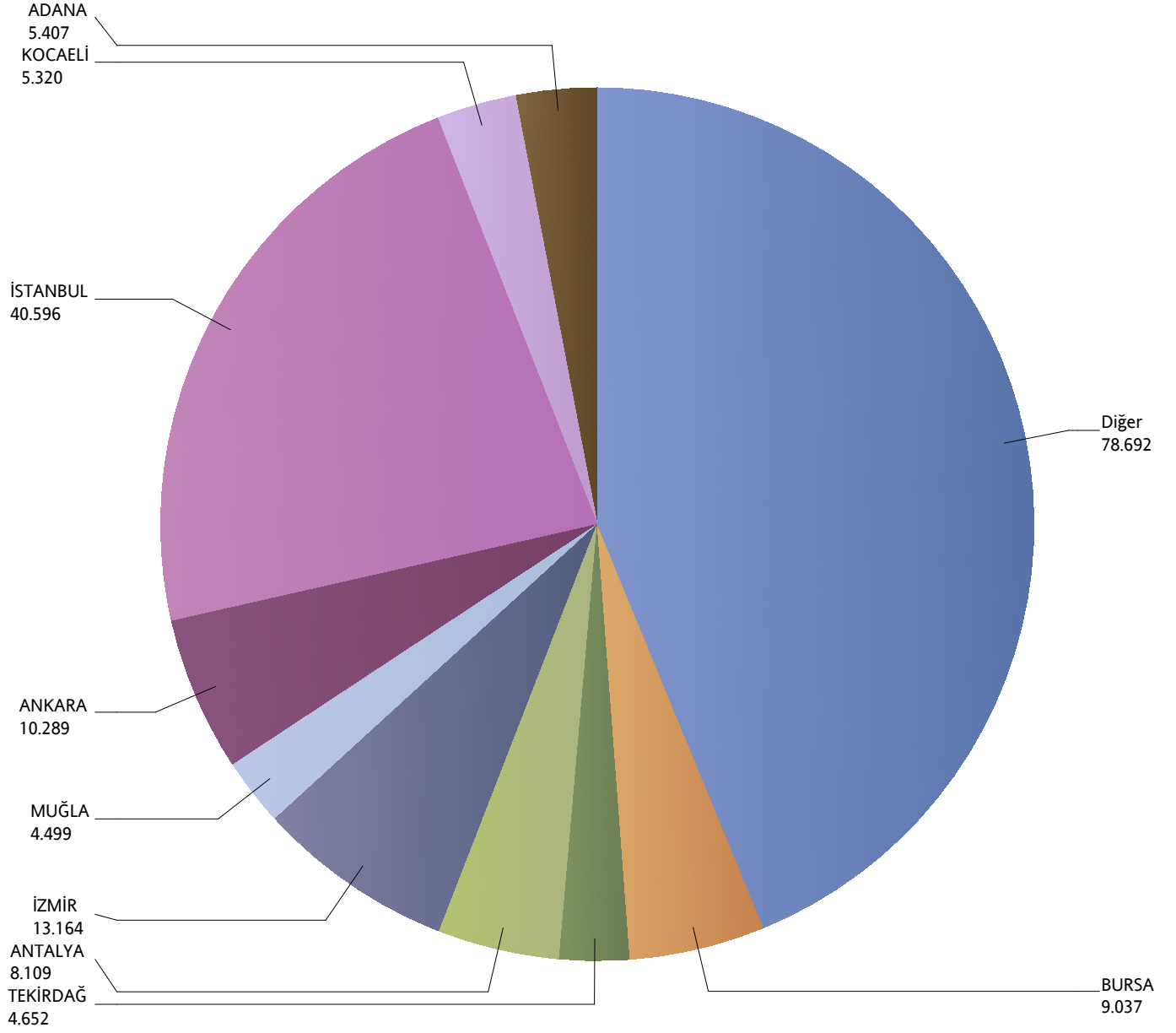
*Verilerin Son Güncellenme Tarihi: 21.05.2015 03:19



Grafik 10: Yazılan Bireysel Hastalık Sigortaları Poliçe Adetlerinin 2012 Yılı İller Dağılımı

(2012 Ocak - 2012 Kasım verisi kullanılmıştır.)

*Verilerin Son Güncellenme Tarihi: 21.05.2015 03:19



Grafik 11: Yazılan Bireysel Gündelik Hastane Tazminatı Sigortaları Poliçe Adetlerinin 2012 Yılı İller Dağılımı

(2012 Ocak - 2012 Kasım verisi kullanılmıştır.)

*Verilerin Son Güncellenme Tarihi: 21.05.2015 03:19

